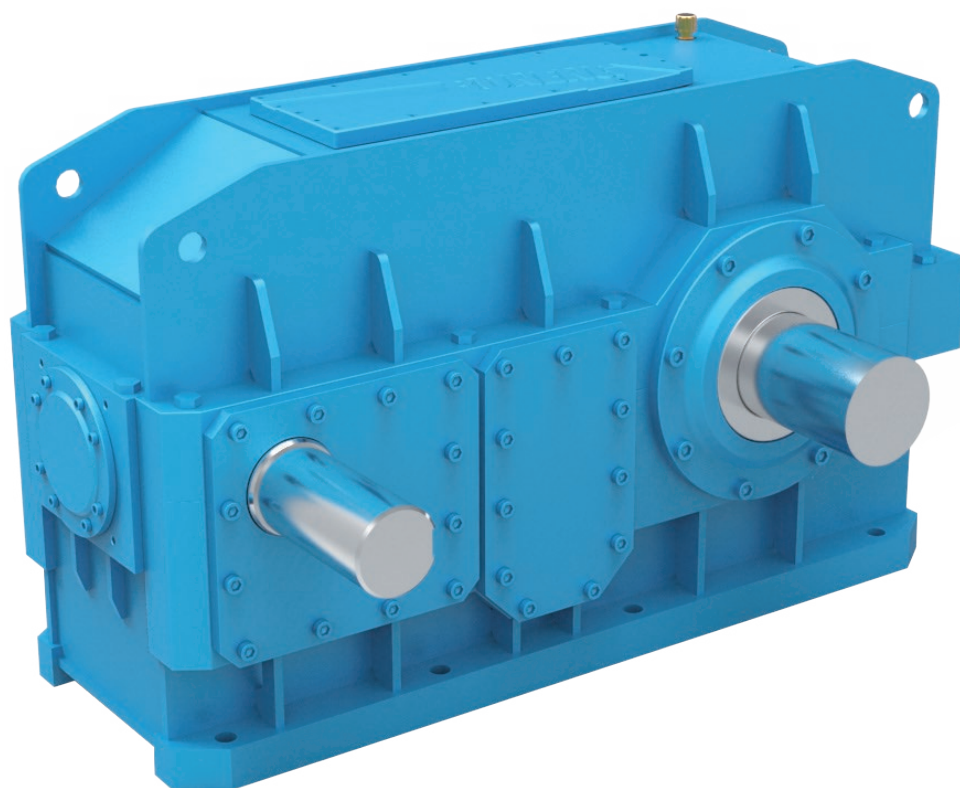


BONENG



H斜齿齿轮箱&B锥齿-斜齿齿轮箱19-26型

编辑日期 06/2021
选型样本 C05.0029-CN

博能传动

博能传动提升产业运行可靠、高效、精准和智能化



博能传动更多产品:驱动器/马达/齿轮马达/齿轮箱
请浏览:www.boneng.com

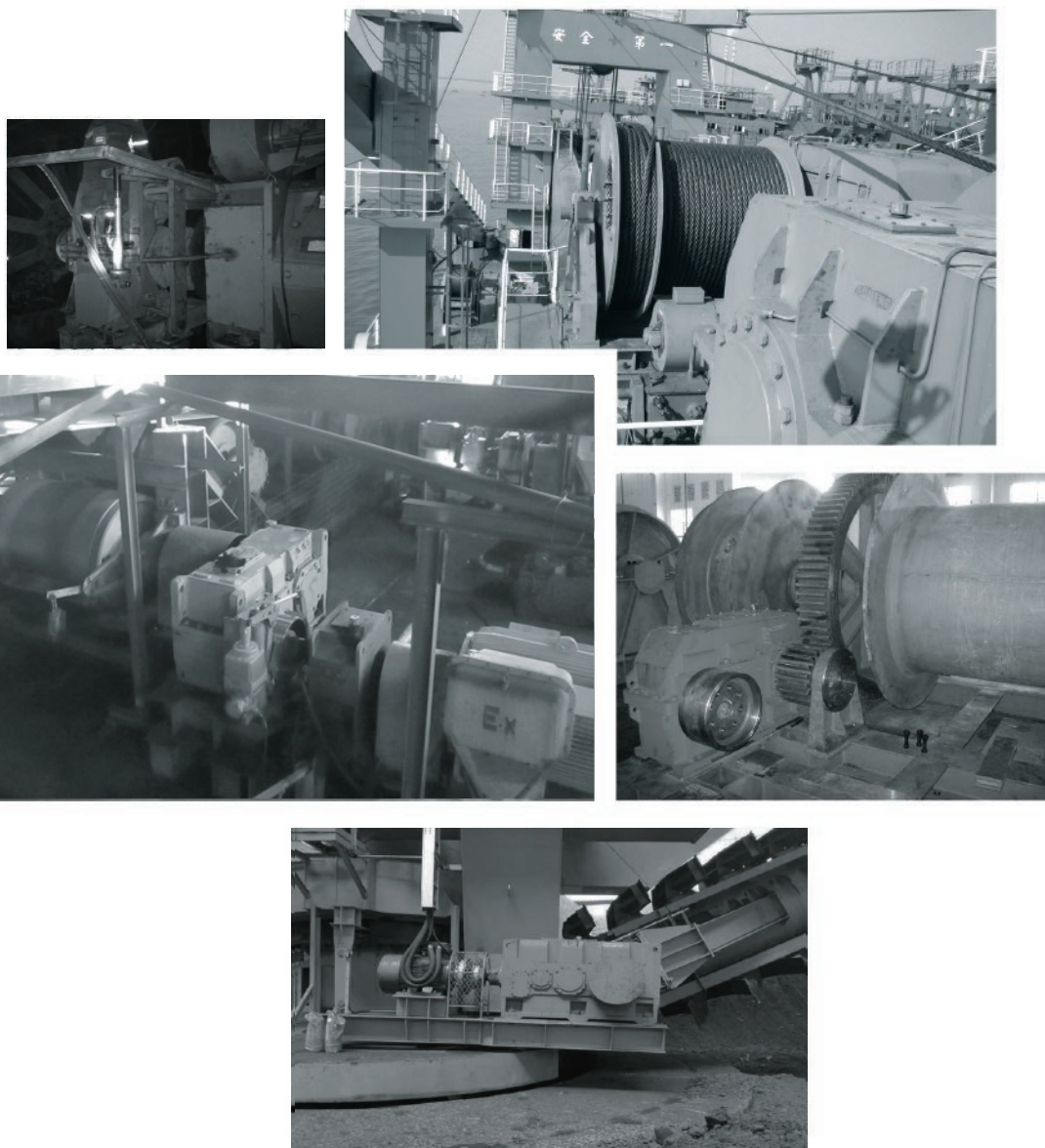
BONENG H斜齿齿轮箱&B锥齿-斜齿齿轮箱



博能公司在总结二十余年齿轮箱设计制造经验，分析和吸收国际上重载齿轮箱设计制造先进技术的基础上，创新发展，推出新型H&B重载齿轮箱，以更好满足客户要求。

同国际上先进的重载齿轮箱和博能公司原有H&B工业齿轮箱相比，博能公司新型H&B重载齿轮箱具有：

- ◆ 独创的模块化设计，零部件通用最大化，便于国际化生产，库存少，供货周期短。
- ◆ 独创的模块化设计，功能附件的配置互换程度高，能灵活满足客户设备要求的各种结构及布置形式和不同的使用工况。
- ◆ 传动轴系折线布置，齿轮箱在相同体积下，传动中心距加大，承载能力更强。
- ◆ 齿轮副啮合重合度增大，传动更平稳，噪声更低。
- ◆ 通过拟生态的外观设计，赋予产品运动和力量的天性内涵，体现了博能公司世界级的卓越产品设计理念，并拥有自主知识产权。
- ◆ 箱体框架式的受力结构设计，整体更强劲，底脚更牢固。
- ◆ 改进了冷却风扇和冷却盘管的设计，能更有效降低齿轮箱运行时温度。
- ◆ 输出部分轴封采用双油封密封，密封更可靠，适用工况更广泛。



在煤炭、电力、石油、冶金、水泥、船舶、港口、起重运输行业，博能公司高品质、长寿命的新型齿轮箱都能满足您的要求。

注意事项:

- ◆ 样本中的结构示意图、外形图及其他附图只属范例，无严格比例要求。（未注尺寸单位均为mm）。
- ◆ 所注重量仅为平均值，并不具有约束力。

⚠ 必须严格遵守以下各项:

- ◆ 为防止意外事故发生，所有旋转部件均按照使用者所在国家和地区的安全规范由购置方加罩保护。
- ◆ 试车之前必须认真阅读使用说明书。
- ◆ 齿轮箱在供货时已处于准运行状态，运行前需加注润滑油。
- ◆ 本样本中注油量只作为参考值，实际注油量应以油尺上的标记为准。
- ◆ 润滑油粘度应按齿轮箱使用工况及使用环境温度选取。
- ◆ 推荐采用知名品牌的润滑油。

产品功能标识



油 镜



通 气 帽



进 油 孔

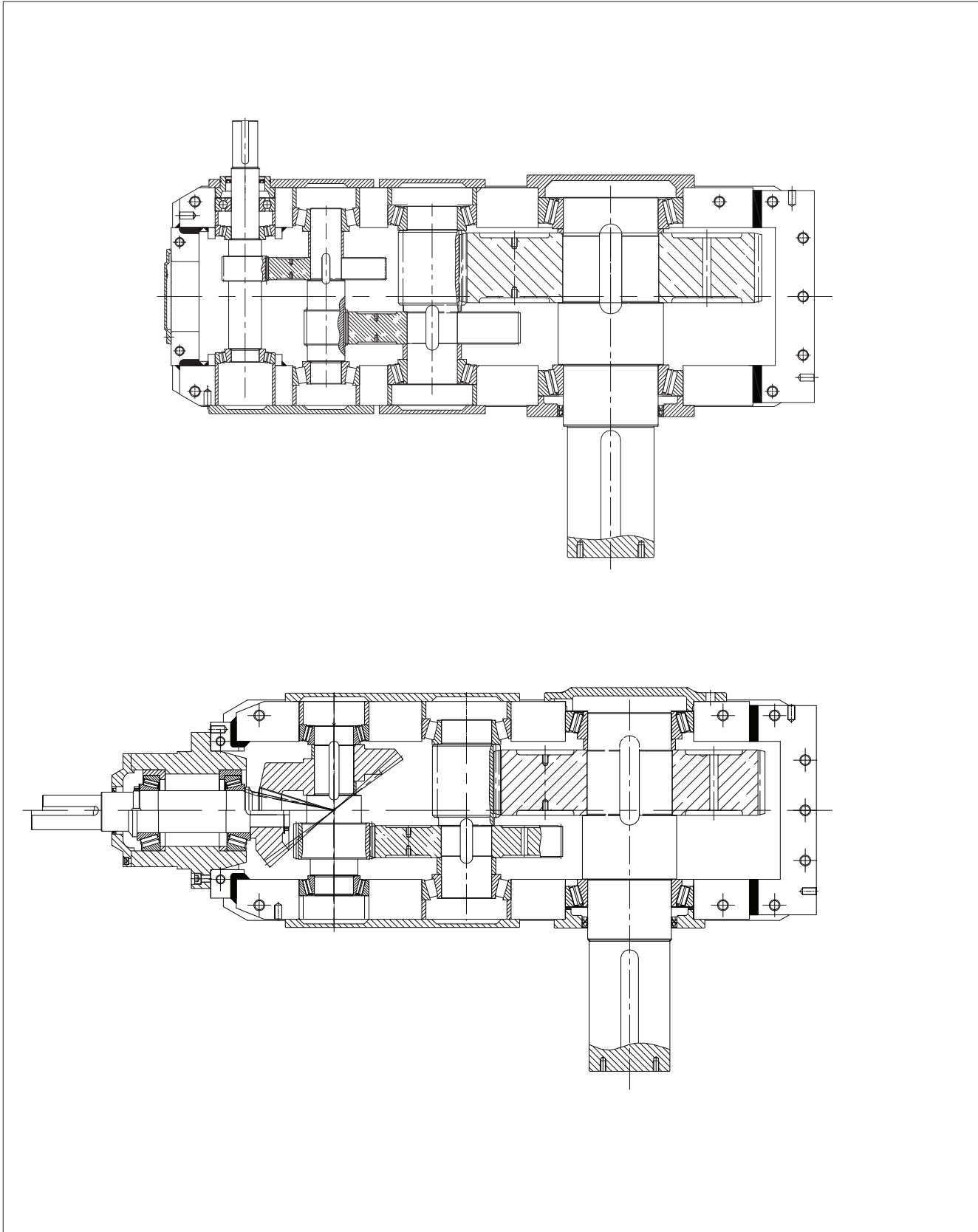


放 油 孔

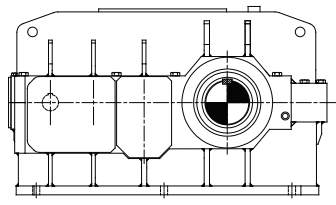
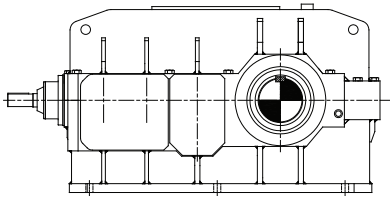
目 录

▲.....	结构示意图	01
▲.....	安装形式	02
▲.....	型号表示方法	02
▲.....	选型	03
▲.....	服务系数	05
▲.....	常用代号说明	07
▲.....	选型举例	08
▲.....	传动能力表	09
▲.....	额定热容量表	19
▲.....	输出轴允许的附加径向力	23
▲.....	布置形式	25
▲.....	外形尺寸	27
▲.....	附件	32
▲.....	轴端中心孔	36
▲.....	平键与键槽尺寸	37

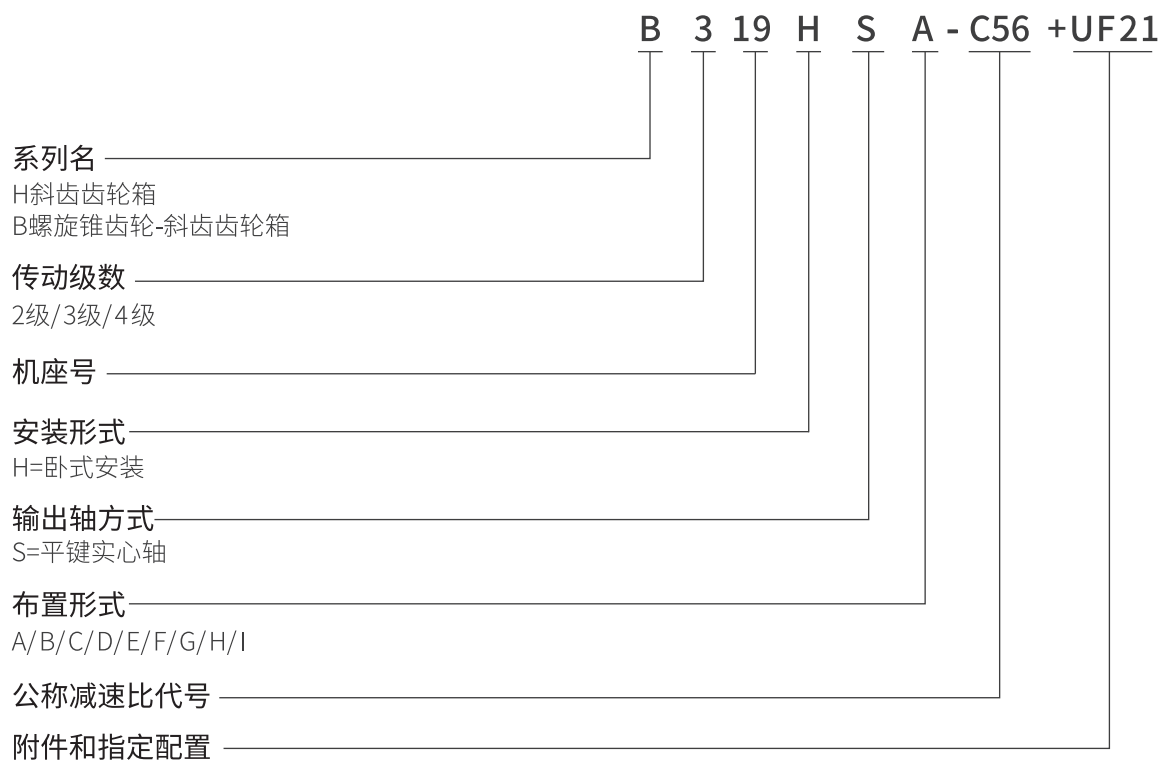
1 结构示意图



2 安装形式

卧式安装		
	H系列 (iN 8~450)	B系列 (iN 16~400)
平键实心轴	 <p>H...HS</p>	 <p>B...HS</p>

3 型号表示方法



4 选型

序号	说明	代号	参数计算						
1	被驱动设备系数	f_1	见05页 f_1 表						
2	原动机系数	f_2	原动机		f_2				
			电机、液压马达、汽轮机		1.0				
			4-6缸活塞发动机, 周期变化1: 100至1: 200		1.25				
			1-3缸活塞发动机, 周期变化1: 100		1.5				
3	齿轮箱可靠度系数	S_F	见04页 S_F 表						
4	输入与输出轴关系	H、B	平行选H系列, 垂直选B系列						
5	齿轮箱传动效率	η	二级:96%, 三级:94%, 四级:92%						
6	输入转速	n_1	$\leq 1800\text{r/min}$ 更高转速敬请垂询						
7	确定减速比	i	$i=n_1/n_2$						
8	以被驱动设备所需的扭矩或功率, 确认齿轮箱输入功率	P_1	$P_1=T_2 \cdot n_1 / (9550 \cdot i \cdot \eta)$ 或 $P_1=P_2 / \eta$						
9	根据计算, 查传动能力表, 确认齿轮箱输入功率	T_{2N} 、 P_{1N}	$T_{2N} \geq T_2 \cdot f_1 \cdot f_2 \cdot S_F$ 或 $P_{1N} \geq P_1 \cdot f_1 \cdot f_2 \cdot S_F$ 如果不满足条件: $3.33 \cdot P_1 \geq P_{1n}$, 敬请垂询。						
10	峰值扭矩校核*	T_A	$P_{1N} \geq T_A \cdot n_1 \cdot f_3 / 9550$	f_3		每小时峰值负荷次数			
						1-5	6-30	31-100	>100
				单向载荷	0.5	0.65	0.7	0.85	
		0.7	0.95	1.10	1.25				
11	选定连接安装和附件后、校核轴许用强度	F_{R1}/F_{R2} F_{A1}/F_{A2}	当输入、输出轴为皮带轮、链轮或齿轮等明显有附加径向力传动时, 必须校核径向力(见23页)						
12	确认润滑方式、选择润滑油	卧式安装		立式安装					
		可供选择的润滑方式: 1) 飞溅润滑 2) 浸油润滑 3) 强制润滑 轴端泵润滑 电机油泵润滑 用户必备稀油站润滑		可供选择的润滑方式: 1) 浸油润滑 2) 强制润滑 轴端泵润滑 电机油泵润滑 用户必备稀油站润滑					
13	确认冷却方式		1) 如满足以下条件, 则齿轮箱不带辅助冷却装置。 $P_1 \leq P_{GA} \times f_4 \times f_8$ 2) 如满足以下条件, 则齿轮箱带冷却风扇可满足要求。 $P_1 \leq P_{GB} \times f_4 \times f_8$ 3) 如满足以下条件, 则齿轮箱带水油式冷却器可满足要求。 $P_1 \leq P_{GD} \times f_5 \times f_8$ 4) 另外齿轮箱可配置其他冷却附件: 风冷却器及用户可以自己配置稀油站提供循环冷却油(f_4 、 f_5 、 f_8 见04页)。						
14	按型号表示方法确定各项		型号表示方法见02页						

*峰值扭矩: 最大负载扭矩, 是指启动、制动或最大脉动载荷所引起的最大扭矩。(一般工况条件下峰值扭矩为启动或制动时的最大扭矩)

齿轮箱可靠度系数		S _F
一般设备，齿轮箱失效后仅仅引起单机停产，并且更换零部件比较容易，损失较小。		1.0 ≤ S _F ≤ 1.3
重要设备，齿轮箱失效后使生产线或者全场停工，停机事故损失比较大。		1.3 < S _F ≤ 1.5
高可靠度要求，齿轮箱失效后可能造成重大停产事故，造成极大的经济损失，以及人身生命事故。		1.5 < S _F

环境温度系数						f ₄
不带辅助冷却装置或仅带冷却风扇						
环境温度	每小时工作周期 (ED) 百分比%					
	100	80	60	40	20	
10℃	1.11	1.31	1.60	2.14	3.64	
20℃	1.00	1.18	1.44	1.93	3.28	
30℃	0.88	1.04	1.27	1.70	2.89	
40℃	0.75	0.89	1.08	1.45	2.46	
50℃	0.63	0.74	0.91	1.22	2.07	

环境温度系数						f ₅
带水油冷却器						
环境温度	每小时工作周期 (ED) 百分比%					
	100	80	60	40	20	
10℃	1.05	1.23	1.50	2.03	3.41	
20℃	1.00	1.17	1.43	1.93	3.25	
30℃	0.93	1.09	1.33	1.79	3.02	
40℃	0.87	1.02	1.24	1.68	2.83	
50℃	0.81	0.95	1.16	1.56	2.63	

注：工作周期ED: $ED = \frac{t_f}{t_f + t_r} \cdot 100\%$

t_f: 带负载的工作时间; t_r: 停歇时间。

立式安装齿轮箱供油系数。对于卧式安装齿轮箱 f ₈ =1.0; 当采用强制润滑时, f ₈ =1.05.						f ₈
齿轮箱类型	供油方式	不带辅助冷却装置	带冷却风扇	带冷却盘管	带风扇和冷却盘管	
H2..V, H3..V H4..V	浸油润滑	0.95	*	0.95	*	
	强制润滑	1.15	*	1.05	*	
B2..V, B3..V B4..V	浸油润滑	0.95	0.95	0.95	0.95	
	强制润滑	1.15	1.10	1.10	1.10	

* 敬请垂询。

5 服务系数

被驱动设备系数							f ₁
被驱动设备	日带载运行时间 (小时)			被驱动设备	日带载运行时间 (小时)		
	≤2	>2-10	>10		≤2	>2-10	>10
污水处理				输送机械			
浓缩器 (中心传动)	-	-	1.2	斗式输送机	-	1.4	1.5
压滤器	1.0	1.3	1.5	绞车	1.4	1.6	1.6
絮凝器	0.8	1.0	1.3	卷扬机	-	1.5	1.8
曝光机	-	1.8	2.0	皮带输送机 ≤150kW	1.0	1.2	1.3
搂集设备	1.0	1.2	1.3	皮带输送机 ≥150kW	1.1	1.3	1.4
纵向、回转组				货用电梯 *	-	1.2	1.5
合式搂集装置	1.0	1.3	1.5	客用电梯	-	1.5	1.8
浓缩器	-	1.1	1.3	刮板式输送机*	-	1.2	1.5
螺杆泵	-	1.3	1.5	自动扶梯	1.0	1.2	1.4
水轮机	-	-	2.0	轨道行走机构	-	1.5	-
泵				变频装置	-	1.8	2.0
离心泵	1.0	1.2	1.3	往复式压缩机	-	1.8	1.9
容积式泵				起重机械 **			
1个活塞	1.3	1.4	1.8	回转机构 *	-	1.4	1.8
>1个活塞	1.2	1.4	1.5	俯仰机构	-	1.1	1.4
挖泥机				行走机构	-	1.6	2.0
斗式输送机	-	1.6	1.6	提升机构	-	1.1	1.4
倾卸装置	-	1.3	1.5	转臂式起重机	-	1.2	1.6
履带式行走机构	1.2	1.6	1.8	冷却塔			
斗式挖掘机				冷却塔风扇	-	-	2.0
用于捡拾	-	1.7	1.7	风机 (轴流和离心式)	-	1.4	1.5
用于粗料	-	2.2	2.2	食品工业			
切碎机	-	2.2	2.2	蔗糖生产	-	-	1.7
行走机构*	-	1.4	1.8	甘蔗切碎机	-	-	1.7
弯板机	-	1.0	1.0	甘蔗碾磨机*	-	-	1.7
化学工业				甜菜糖生产	-	-	1.2
挤压机	-	-	1.6	榨取机	-	-	1.4
调浆机	-	1.8	1.8	机械致冷机、蒸煮机	-	-	1.4
橡胶研光机	-	1.5	1.5	甜菜清洗机	-	-	1.5
冷却圆筒	-	1.3	1.4	甜菜切碎机	-	-	1.5
混料机, 用于				造纸机械			
均匀介质	1.0	1.3	1.4	各种类型 ***	-	1.8	2.0
非均匀介质	1.4	1.6	1.7	碎浆机驱动装置	根据客户要求供货		
搅拌机, 用于				离心式压缩机	-	1.4	1.5
密度均匀介质	1.0	1.3	1.5	索道缆车			
不均匀介质	1.2	1.4	1.6	运货索道	-	1.3	1.4
不均匀气体吸收	1.4	1.6	1.8	往返系统空中索道	-	1.6	1.8
烘炉	1.0	1.3	1.5	T型杆升降机	-	1.3	1.4
离心机	1.0	1.2	1.3	连续索道	-	1.4	1.6
金属加工设备				水泥工业			
翻板机	1.0	1.0	1.2	混凝土搅拌机	-	1.5	1.5
推钢机	1.0	1.2	1.2	破碎机 *	-	1.2	1.4
绕线机	-	1.6	1.6	回转窑	-	-	2.0
冷床横移架	-	1.5	1.5	管式磨机	-	-	2.0
辊式矫直机	-	1.6	1.6	选粉机	-	1.6	1.6
辊道				辊压机	-	-	2.0
连续式	-	1.5	1.5				
间歇式	-	2.0	2.0				
可逆式轧管机	-	1.8	1.8				
剪切机							
连续式 *	-	1.5	1.5				
曲柄式 *	1.0	1.0	1.0				
连铸机驱动装置	-	1.4	1.4				
轧机							
可逆式开坯机	-	2.5	2.5				
可逆式板坯轧机	-	2.5	2.5				
可逆式线材轧机	-	1.8	1.8				
可逆式薄板轧机	-	2.0	2.0				
可逆式中厚板轧机	-	1.8	1.8				
辊缝调节驱动装置	0.9	1.0	-				

被驱动设备系数

f₁

被驱动设备	日带载运行时间 (小时)			被驱动设备	日带载运行时间 (小时)		
	≤2	>2-10	>10		≤2	>2-10	>10
木材工业				塑料工业			
剥皮机				碾磨机、复式磨、			
进给传动	1.25	1.25	1.50	涂料、涂膜、	1.25	1.25	1.25
主传动	1.75	1.75	1.75	输送管、拉杆、薄型			
运送机				管型、拔桩机	1.25	1.25	1.50
燃烧器、反复锯、	1.25	1.25	1.50	连续混合机、压延机、	1.50	1.50	1.50
转塔式、转运输送	1.50	1.50	1.50	吹膜、欲塑化	1.75	1.75	1.75
主要载荷、重载	1.75	1.75	2.00	分批混合机			
主原木、地坯							
输送链				橡胶工业			
地板	1.50	1.50	1.50	连续式强力内式拌合机、			
生材	1.50	1.50	1.75	混合轧机、分批下料碾	1.50	1.50	1.50
切割链				磨机、(双光棍式除外)			
锯传动、牵引	1.50	1.50	1.75	精炼机、压延机	1.25	1.25	1.50
剥皮筒	1.75	1.75	2.00	双棍式夹持进给及混合碾磨机			
进给传动				分批式强力内式拌合机			
轧边、修木				双光棍式单槽纹观念棍碾	1.75	1.75	1.75
刨床进给、分类台	1.25	1.25	1.50	碎机加热器、双光棍式			
自动倾斜升降、	1.75	1.75	1.75	分批下料碾磨机	2.00	2.00	2.00
多轴送进、原木、				波形棍式碾碎机			
搬运和旋转							
搬运				发电机和励磁机	1.00	1.00	1.25
料盘、				锤式破碎机	1.75	1.75	2.00
胶合板车床传动、	1.50	1.50	1.75	砂磨机	1.25	1.25	1.50
输送链、起重式							

⚠ 注：1. 被驱动设备使用功率P₂的确定：

*) 按最大的扭矩确定额定功率。

**）实际的服务系数应根据准确的载荷分类进行选择,具体可咨询我司。

***）检验热容量是绝对必要的。

2.所列各项系数均为经验值。使用这些系数的前提条件是，所述机械设备应符合通常的设计规范和载荷条件。如遇特殊情况，敬请垂询。

3.对于那些未列入此表的工作机械，敬请垂询。

6 常用代号说明

代号	说明	单位
i	实际减速比	/
i _N	公称减速比	
i _{ex}	精确减速比	
T ₂	输出扭矩	N·m
T _{2N}	额定输出扭矩	
T _A	输入轴上的扭矩，例如峰值操作，启动或制动扭矩	
T _{n2atmax}	在最高转速时的额定输出扭矩	
T _{n2atmin}	在最低转速时的额定输出扭矩	
P _{1N}	减速机额定输入功率	kW
P _{GA}	齿轮箱不带冷却装置的额定发热容量	
P _{GB}	齿轮箱带冷却风扇的额定热容量	
P _{GD}	齿轮箱带水油冷却器的额定热容量	
P ₁	输入功率	
P ₂	被驱动设备使用功率	
f ₁	被驱动设备系数	/
f ₂	原动机系数	
f ₃	峰值负荷系数	
f ₄	环境温度系数（不带辅助冷却装置或仅带冷却风扇）	
f ₅	环境温度系数（带水油冷却器）	
f ₈	立式安装齿轮箱供油系数	/
S _F	齿轮箱可靠度系数	
n ₁	输入转速	r/min
n ₂	输出转速	
n _{2N}	公称输出转速	
η	效率	/
f	电机频率	Hz
U _m	电机电压	V
ED	每小时工作周期	%

7 选型举例

已知条件：

原动机：

电机功率：300kW

电机转速： $n_1=960\text{r}/\text{min}$

最大启动扭矩： $T_A=6000\text{N}\cdot\text{m}$

(由用户提供数据，如果无法提供则按照电机扭矩的1.6倍估算)

被驱动设备（工作机）：

设备名称：煤矿斜井钢丝绳牵引绞车

设备转速： $n_2=15\text{r}/\text{min}$

使用功率： $P_1=280\text{kW}$

工作制：18小时/天

每小时启动次数：3

每小时工作周期：100%

环境温度： $+20^\circ\text{C}$

安装空间：室外安装

海拔高度：500m

齿轮箱：

平行轴齿轮箱，卧式安装，带平键实心轴输出，轴布置形式B。

选型步骤：

1. 计算速比：

$$i = n_1/n_2 = 960/15 = 64$$

$$i_N = 63$$

2. 确定齿轮箱的额定功率：

$$P_{1N} \geq P_1 \times f_1 \times f_2 \times S_F = 280 \times 1.6 \times 1 \times 1.3 = 582.4$$

根据传动能力表H3，机座号20

$$P_{1N} = 612\text{kW}$$

$$3.33 \times P_1 / \eta = 3.33 \times 280 / 0.94 = 991.91 \geq P_{1N} \text{ 满足要求}$$

3. 峰值扭矩校核：

$$P_{1N} \geq T_A \times n_1 \times f_3 / 9550 = 6000 \times 960 \times 0.7 / 9550 = 422\text{kW}$$

$$P_{1N} = 612\text{kW} \geq 422\text{kW}$$

4. 校核热容量：

$$P_{GA} \times f_4 \times f_8 = 324 \times 1 \times 1 = 324 \geq P_1 = 280\text{kW}, \text{ 满足要求}$$

5. 确定型号：H320HSB-C63

8 传动能力表

H2 (iN=8-20)

Code	i_N	n_1 (r/min)	n_{2N} (r/min)	H219			H220			H221			H222		
				T_{2N} (kN·m)	i_{ex}	P_{1N} (kW)	T_{2N} (kN·m)	i_{ex}	P_{1N} (kW)	T_{2N} (kN·m)	i_{ex}	P_{1N} (kW)	T_{2N} (kN·m)	i_{ex}	P_{1N} (kW)
B80	8	1740	217.5	330	8.047	*	380	9.106	460	8.047	*	520	8.880	*	
		1450	181.3			*					*			*	
		1150	143.8			4938*					5025*			*	
		960	120.0			4122					4195			5746	5887
B90	9	1740	193.3	330	8.824	*	380	9.106	460	8.824	*	520	8.880	*	
		1450	161.1			*					*			*	
		1150	127.8			4504*					5025*			*	
		960	106.7			3760					4195			5240	5887
C10	10	1740	174.0	330	9.963	*	380	9.985	460	9.963	*	520	9.737	*	
		1450	145.0			5029*					*			*	
		1150	115.0			3989*					4583*			*	
		960	96.0			3330					3826			4641	5368
C11	11.2	1740	155.4	330	11.176	5380*	380	11.274	460	11.176	*	520	10.994	*	
		1450	129.5			4483*					5118*			*	
		1150	102.7			3556					4059*			4956*	*
		960	85.7			2968					3388			4138	4755
C13	12.5	1740	139.2	330	12.641	4756*	380	12.647	460	12.641	*	520	12.333	*	
		1450	116.0			3964					4562*			*	
		1150	92.0			3144					3618*			4382*	5077*
		960	76.8			2624					3020			3658	4238
C14	14	1740	124.3	330	14.074	4272*	380	14.304	460	14.074	*	520	13.949	*	
		1450	103.6			3560					4034			4963*	*
		1150	82.1			2824					3199			3936*	4489*
		960	68.6			2357					2670			3286	3747
C16	16	1740	108.8	330	15.736	3821*	380	15.926	460	15.736	4347*	520	15.531	*	
		1450	90.6			3184					3623			4438*	5084*
		1150	71.9			2525					2873			3520*	4032*
		960	60.0			2108					2399			2939	3366
C18	18	1740	96.7	330	17.538	3428*	380	17.807	460	17.538	3888*	520	17.365	4779*	
		1450	80.6			2857					3240			3982*	4547*
		1150	63.9			2266					2570			3158*	3606*
		960	53.3			1891					2145			2637	3010
C20	20	1740	87.0	330	19.846		380	19.846	460	19.846		520	19.354	4895*	
		1450	72.5								2907				4079*
		1150	57.5								2306				3235*
		960	48.0								1925				2701

卧式安装齿轮箱应采用强制润滑

* 敬请垂询

H223			H224			H225			H226			n_{2N} (r/min)	n_1 (r/min)	i_N	Code	
T_{2N} (kN·m)	i_{ex}	P_{1N} (kW)	T_{2N} (kN·m)	i_{ex}	P_{1N} (kW)	T_{2N} (kN·m)	i_{ex}	P_{1N} (kW)	T_{2N} (kN·m)	i_{ex}	P_{1N} (kW)					
640	7.711	*										217.5	1740	8	B80	
		*										181.3	1450			
		*										143.8	1150			
		8343*										120.0	960			
640	8.442	*	725	8.739	*							193.3	1740	9	B90	
		*										161.1	1450			
		*										127.8	1150			
		7621*										106.7	960			
640	9.722	*	725	9.568	*	860	9.893	*	1030	9.914	*	174.0	1740	10	C10	
		*										*	145.0			1450
		*										*	115.0			1150
		6617*										7617*	8739*			10444*
640	10.727	*	725	11.018	*	860	11.324	*	1030	11.347	*	155.4	1740	11.2	C11	
		*										*	129.5			1450
		*										*	102.7			1150
		5997										6615*	7634*			9125*
640	11.887	*	725	12.157	*	860	12.447	*	1030	12.474	*	139.2	1740	12.5	C13	
		*										*	116.0			1450
		*										*	92.0			1150
		5412										5995*	6945*			8300*
640	13.809	*	725	13.472	*	860	13.744	*	1030	13.773	*	124.3	1740	14	C14	
		*										*	103.6			1450
		*										*	82.1			1150
		4659										5410	6290*			7518*
640	15.316	*	725	15.651	*	860	15.974	*	1030	16.007	*	108.8	1740	16	C16	
		*										*	90.6			1450
		*										*	71.9			1150
		4201										4657	5412*			6468*
640	17.064	*	725	17.358	*	860	17.647	*	1030	17.684	*	96.7	1740	18	C18	
		*										*	80.6			1450
		*										*	63.9			1150
		3770										4199	4899*			5855*
		*	725	19.339	*			*			*	87.0	1740	20	C20	
		*										*	72.5			1450
		*										*	57.5			1150
												3769				

卧式安装齿轮箱应采用强制润滑

*

敬请垂询

H3 (iN=16-90)

Code	i _N	n ₁ (r/min)	n _{2N} (r/min)	H319			H320			H321			H322		
				T _{2N} (kN·m)	i _{ex}	P _{1N} (kW)	T _{2N} (kN·m)	i _{ex}	P _{1N} (kW)	T _{2N} (kN·m)	i _{ex}	P _{1N} (kW)	T _{2N} (kN·m)	i _{ex}	P _{1N} (kW)
C16	16	1740	108.8	330	15.210	3953*	380	15.368	4505*	460	17.090	520	18.859	5024*	
		1450	90.6			3294			3754						
		1150	71.9			2613			2978						
		960	60.0			2181			2486						
C18	18	1740	96.7	330	17.428	3450*	380	17.212	4023*	460	17.090	520	18.859	5024*	
		1450	80.6			2875			3352						
		1150	63.9			2280			2659						
		960	53.3			1903			2219						
C20	20	1740	87.0	330	19.460	3090*	380	19.722	3511*	460	20.000	520	18.859	5024*	
		1450	72.5			2575			2926						
		1150	57.5			2042			2320						
		960	48.0			1705			1937						
C22	22.4	1740	77.7	330	21.809	2757*	380	22.021	3144*	460	22.787	520	22.070	4293*	
		1450	64.7			2297			2620						
		1150	51.3			1822			2078						
		960	42.9			1521			1735						
C25	25	1740	69.6	330	24.655	2439*	380	24.678	2806*	460	24.900	520	25.145	3768*	
		1450	58.0			2032			2338						
		1150	46.0			1612			1854						
		960	38.4			1345			1548						
C28	28	1740	62.1	330	26.667	2255*	380	27.899	2482*	460	28.148	520	27.478	3448*	
		1450	51.8			1879			2068						
		1150	41.1			1490			1640						
		960	34.3			1244			1369						
C32	31.5	1740	55.2	330	30.556	1968*	380	30.175	2294*	460	31.046	520	31.062	3050*	
		1450	46.0			1640			1912						
		1150	36.5			1301			1516						
		960	30.5			1086			1266						
C36	35.5	1740	49.0	330	34.118	1726*	380	34.576	2002*	460	34.604	520	34.259	2766*	
		1450	40.8			1469			1669						
		1150	32.4			1165			1323						
		960	27.0			972			1105						
C40	40	1740	43.5	330	38.235	1573*	380	38.607	1793*	460	39.118	520	38.186	2481*	
		1450	36.3			1310			1494						
		1150	28.8			1039			1185						
		960	24.0			868			989						
C45	45	1740	38.7	330	43.226	1391*	380	43.266	1600*	460	43.144	520	43.167	2195	
		1450	32.2			1159			1334						
		1150	25.6			919			1058						
		960	21.3			767			883						
C50	50	1740	34.8	330	48.276	1245	380	48.913	1415*	460	48.322	520	47.610	1990	
		1450	29.0			1038			1180						
		1150	23.0			823			936						
		960	19.2			687			781						
C56	56	1740	31.1	330	55.172	1090	380	54.628	1267	460	54.260	520	53.324	1777	
		1450	25.9			908			1056						
		1150	20.5			720			838						
		960	17.1			601			699						
C63	63	1740	27.6	330	63.846	942	380	62.432	1109	460	60.025	520	59.876	1582	
		1450	23.0			785			924						
		1150	18.3			622			733						
		960	15.2			520			612						
C71	71	1740	24.5	330	70.833	849	380	72.247	958	460	68.119	520	66.239	1430	
		1450	20.4			707			799						
		1150	16.2			561			633						
		960	13.5			468			529						
C80	80	1740	21.8	330	79.091	760	380	80.154	864	460	75.170	520	75.170	1260	
		1450	18.1			634			720						
		1150	14.4			502			571						
		960	12.0			419			477						
C90	90	1740	19.3	330	89.498	774	380	89.498	774	460	89.498	520	89.498	695	
		1450	16.1			645			645						
		1150	12.8			511			511						
		960	10.7			427			427						

卧式安装齿轮箱应采用强制润滑

*

敬请垂询

H323			H324			H325			H326			n _{2N} (r/min)	n ₁ (r/min)	i _N	Code
T _{2N} (kN·m)	i _{ex}	P _{1N} (kW)	T _{2N} (kN·m)	i _{ex}	P _{1N} (kW)	T _{2N} (kN·m)	i _{ex}	P _{1N} (kW)	T _{2N} (kN·m)	i _{ex}	P _{1N} (kW)				
												108.8	1740	16	C16
												90.6	1450		
												71.9	1150		
												60.0	960		
640	16.768	*			*	860	17.104	*	1030	17.140	*	96.7	1740	18	C18
		*			*			80.6			1450				
		4596			6055			7236			63.9	1150			
		3837			5054			6041			53.3	960			
640	19.624	*	725	19.004	*	860	19.962	*	1030	20.004	*	87.0	1740	20	C20
		*			*			72.5			1450				
		3927			4594			6200			57.5	1150			
		3278			3835			5176			48.0	960			
640	22.358	*	725	22.240	*	860	22.787	*	1030	22.835	*	77.7	1740	22.4	C22
		*			*			64.7			1450				
		3447			3926			5432			51.3	1150			
		2877			3277			4534			42.9	960			
640	24.432	*	725	25.339	*	860	25.852	*	1030	25.907	*	69.6	1740	25	C25
		*			*			58.0			1450				
		3154			3445			4788			46.0	1150			
		2633			2876			3997			38.4	960			
640	27.619	*	725	27.689	*	860	28.194	*	1030	28.253	*	51.8	1450	28	C28
		*			*			41.1			1150				
		2790			3153			4390			41.1	1150			
		2329			2632			3665			34.3	960			
640	30.462	*	725	31.301	*	860	31.688	*	1030	31.755	*	55.2	1740	31.5	C32
		*			*			46.0			1450				
		2530			2789			3906			36.5	1150			
		2112			2328			3261			30.5	960			
640	33.767	*	725	34.523	*	860	36.845	*	1030	36.922	*	49.0	1740	35.5	C36
		*			*			40.8			1450				
		2282			2529			3359			32.4	1150			
		1905			2111			2804			27.0	960			
640	38.172	*	725	38.270	*	860	40.181	*	1030	40.266	*	43.5	1740	40	C40
		*			*			36.3			1450				
		2019			2281			3080			28.8	1150			
		1685			1904			2571			24.0	960			
640	42.101	*	725	43.262	*	860	45.162	*	1030	45.257	*	38.7	1740	45	C45
		*			*			32.2			1450				
		1831			2018			2741			25.6	1150			
		1528			1685			2288			21.3	960			
640	47.154	*	725	47.715	*	860	49.547	*	1030	49.651	*	34.8	1740	50	C50
		*			*			29.0			1450				
		2061			2307			2498			23.0	1150			
		1634			1830			2085			19.2	960			
640	52.948	*	725	53.441	*	860	55.308	*	1030	55.424	*	31.1	1740	56	C56
		*			*			25.9			1450				
		1835			2060			2238			20.5	1150			
		1456			1634			1868			17.1	960			
640	58.574	*	725	60.008	*	860	61.924	*	1030	62.054	*	27.6	1740	63	C63
		*			*			23.0			1450				
		1659			1834			1999			18.3	1150			
		1316			1455			1669			15.2	960			
640	66.472	*	725	66.384	*	860	68.221	*	1030	68.365	*	24.5	1740	71	C71
		*			*			20.4			1450				
		1462			1658			2288			20.4	1450			
		1159			1315			1814			16.2	1150			
		*	725	75.335	*	860	77.002	*	1030	77.164	*	21.8	1740	80	C80
		*			*			18.1			1450				
		1461			1696			2027			18.1	1450			
		1159			1345			1607			14.4	1150			
		*			*			*			*	19.3	1740	90	C90
		*			*			16.1			1450				
		1461			1696			2027			18.1	1450			
		1159			1345			1607			14.4	1150			
		*			*			*			*	12.8	1150		
		*			*			10.7			960				

H4 (iN=63-450)

Code	i _N	n ₁ (r/min)	n _{2N} (r/min)	H419			H420			H421			H422						
				T _{2N} (kN·m)	i _{ex}	P _{1N} (kW)	T _{2N} (kN·m)	i _{ex}	P _{1N} (kW)	T _{2N} (kN·m)	i _{ex}	P _{1N} (kW)	T _{2N} (kN·m)	i _{ex}	P _{1N} (kW)				
C63	63	1740	27.6																
		1450	23.0																
		1150	18.3																
		960	15.2																
C71	71	1740	24.5	330	68.391	879	380	68.635	1009	460	67.651	1239	520	65.724	1442				
		1450	20.4													733	841	1032	1201
		1150	16.2													581	667	819	953
		960	13.5													485	557	684	795
C80	80	1740	21.8	330	78.997	761	380	77.390	895	460	77.054	1088	520	74.653	1269				
		1450	18.1													634	746	906	1058
		1150	14.4													503	591	719	839
		960	12.0													420	494	600	700
C90	90	1740	19.3	330	90.115	667	380	89.391	775	460	84.253	995	520	85.029	1114				
		1450	16.1													556	645	829	929
		1150	12.8													441	512	657	736
		960	10.7													368	427	549	615
D10	100	1740	17.4	330	96.552	623	380	101.972	679	460	93.959	892	520	92.974	1019				
		1450	14.5													519	566	743	849
		1150	11.5													412	449	590	673
		960	9.6													344	375	492	562
D11	112	1740	15.5	330	104.338	576	380	109.256	634	460	106.894	784	520	103.685	914				
		1450	12.9													480	528	653	761
		1150	10.3													381	419	518	604
		960	8.6													318	350	433	504
D13	125	1740	13.9	330	126.083	477	380	118.067	586	460	120.939	693	520	117.958	803				
		1450	11.6													397	489	578	669
		1150	9.2													315	388	458	531
		960	7.7													263	324	382	443
D14	140	1740	12.4	330	145.636	413	380	142.673	485	460	137.749	608	520	133.457	710				
		1450	10.4													344	404	507	592
		1150	8.2													273	321	402	469
		960	6.9													228	268	336	392
D16	160	1740	10.9	330	166.133	362	380	164.799	420	460	150.620	556	520	152.007	623				
		1450	9.1													302	350	464	519
		1150	7.2													239	278	368	412
		960	6.0													200	232	307	344
D18	180	1740	9.7	330	178.000	338	380	187.993	368	460	167.970	499	520	166.210	570				
		1450	8.1													281	307	416	475
		1150	6.4													223	243	330	377
		960	5.3													186	203	275	314
D20	200	1740	8.7	330	192.355	313	380	201.421	344	460	191.094	439	520	185.357	511				
		1450	7.3													260	286	365	426
		1150	5.8													207	227	290	338
		960	4.8													172	190	242	282
D22	224	1740	7.8	330	222.500	270	380	217.665	318	460	215.962	388	520	210.874	449				
		1450	6.5													225	265	323	374
		1150	5.1													179	210	256	297
		960	4.3													149	175	214	248
D25	250	1740	7.0	330	248.586	242	380	251.776	275	460	248.008	338	520	238.316	398				
		1450	5.8													202	229	282	331
		1150	4.6													160	182	223	263
		960	3.8													133	152	186	219
D28	280	1740	6.2	330	280.185	215	380	281.295	246	460	283.836	295	520	273.679	346				
		1450	5.2													179	205	246	288
		1150	4.1													142	163	195	229
		960	3.4													118	136	163	191
D32	315	1740	5.5	330	309.720	194	380	317.052	218	460	312.773	268	520	313.215	302				
		1450	4.6													162	182	223	252
		1150	3.7													128	144	177	200
		960	3.0													107	120	148	167
D36	355	1740	4.9	330	348.261	173	380	350.473	198	460	351.938	238	520	345.147	275				
		1450	4.1													144	165	198	229
		1150	3.2													114	131	157	181
		960	2.7													95	109	131	151
D40	400	1740	4.4	330	385.667	156	380	394.085	176	460	387.004	217	520	388.367	244				
		1450	3.6													130	146	180	203
		1150	2.9													103	116	143	161
		960	2.4													86	97	119	135
D45	450	1740	3.9				380	436.412	159				520	427.062	222				
		1450	3.2														132		185
		1150	2.6														105		147
		960	2.1														88		122

H423			H424			H425			H426			n _{2N} (r/min)	n ₁ (r/min)	i _N	Code
T _{2N} (kN·m)	i _{ex}	P _{1N} (kW)	T _{2N} (kN·m)	i _{ex}	P _{1N} (kW)	T _{2N} (kN·m)	i _{ex}	P _{1N} (kW)	T _{2N} (kN·m)	i _{ex}	P _{1N} (kW)				
640	58.120	2006				860	60.164		1030	60.291	3113	27.6	1740	63	C63
		1672									2594	23.0	1450		
		1326									2057	18.3	1150		
		1107									1717	15.2	960		
640	66.015	1766	725	65.869		860	68.603		1030	68.748	2284	24.5	1740	71	C71
		1472									2275	20.4	1450		
		1167									1804	16.2	1150		
		975									1506	13.5	960		
640	75.191	1551	725	74.817		860	78.449		1030	78.614	1997	21.8	1740	80	C80
		1292									1989	18.1	1450		
		1025									1578	14.4	1150		
		856									1317	12.0	960		
640	82.216	1418	725	85.216		860	85.978		1030	86.159	1822	19.3	1740	90	C90
		1182									1815	16.1	1450		
		937									1440	12.8	1150		
		783									1202	10.7	960		
640	91.688	1272	725	93.179		860	97.636		1030	97.842	1605	17.4	1740	100	D10
		1060									1598	14.5	1450		
		841									1268	11.5	1150		
		702									1058	9.6	960		
640	104.309	1118	725	103.913		860	106.835		1030	107.060	1467	15.5	1740	112	D11
		932									1461	12.9	1450		
		739									1159	10.3	1150		
		617									967	8.6	960		
640	118.015	988	725	118.217		860	122.050		1030	122.307	1284	13.9	1740	125	D13
		823									1279	11.6	1450		
		653									1014	9.2	1150		
		545									847	7.7	960		
640	134.419	867	725	133.750		860	139.566		1030	139.860	1123	12.4	1740	140	D14
		723									1118	10.4	1450		
		573									887	8.2	1150		
		479									740	6.9	960		
640	146.978	793	725	152.341		860	152.961		1030	153.283	1024	10.9	1740	160	D16
		661									1020	9.1	1450		
		524									809	7.2	1150		
		438									675	6.0	960		
640	163.910	711	725	166.575		860	173.702		1030	174.067	902	9.7	1740	180	D18
		593									898	8.1	1450		
		470									713	6.4	1150		
		393									595	5.3	960		
640	186.474	625	725	185.764		860	190.067		1030	190.467	824	8.7	1740	200	D20
		521									821	7.3	1450		
		413									651	5.8	1150		
		345									544	4.8	960		
640	210.741	553	725	211.337		860	218.848		1030	219.309	716	7.8	1740	224	D22
		461									713	6.5	1450		
		366									566	5.1	1150		
		305									472	4.3	960		
640	242.012	482	725	238.840		860	243.164		1030	243.676	644	7.0	1740	250	D25
		402									642	5.8	1450		
		318									509	4.6	1150		
		266									425	3.8	960		
640	276.974	421	725	274.280		860	281.393		1030	281.985	557	6.2	1740	280	D28
		351									555	5.2	1450		
		278									440	4.1	1150		
		232									367	3.4	960		
640	305.211	382	725	313.904		860	312.188		1030	312.845	502	5.5	1740	315	D32
		318									500	4.6	1450		
		253									396	3.7	1150		
		211									331	3.0	960		
640	343.430	340	725	345.906		860	348.582		1030	349.315	450	4.9	1740	355	D36
		283									448	4.1	1450		
		224									355	3.2	1150		
		187									296	2.7	960		
640	377.648	309	725	389.220								4.4	1740	400	D40
		257										3.6	1450		
		204										2.9	1150		
		170										2.4	960		
			725	428.001								3.9	1740	450	D45
												3.2	1450		
												2.6	1150		
												2.1	960		

B3 (iN=16-90)

Code	i _N	n ₁ (r/min)	n _{2N} (r/min)	B319			B320			B321			B322		
				T _{2N} (kN·m)	i _{ex}	P _{1N} (kW)	T _{2N} (kN·m)	i _{ex}	P _{1N} (kW)	T _{2N} (kN·m)	i _{ex}	P _{1N} (kW)	T _{2N} (kN·m)	i _{ex}	P _{1N} (kW)
C16	16	1740	108.8	330	15.749	3818*	380	15.809	4380*	460	17.593	520	19.414	4880*	
		1450	90.6			3182*			3650*						3970*
		1150	71.9			2523*			2895*						3149*
		960	60.0			2106			2416						2628
C18	18	1740	96.7	330	18.235	3297*	380	17.821	3885*	460	17.593	520	19.414	4880*	
		1450	80.6			2748*			3238*						3970*
		1150	63.9			2179*			2568*						3149*
		960	53.3			1819			2143						2628
C20	20	1740	87.0	330	19.723	3048*	380	20.635	3355*	460	19.832	520	19.414	4880*	
		1450	72.5			2540*			2796*						3522*
		1150	57.5			2015			2218*						2793*
		960	48.0			1682			1851						2332
C22	22.4	1740	77.7	330	23.098	2603*	380	22.318	3102*	460	22.963	520	21.884	4329*	
		1450	64.7			2169			2585*						3042*
		1150	51.3			1720			2050						2412
		960	42.9			1436			1712						2014
C25	25	1740	69.6	330	24.449	2459*	380	26.137	2649*	460	24.837	520	25.340	3739*	
		1450	58.0			2049			2207						2812*
		1150	46.0			1625			1751						2230*
		960	38.4			1357			1461						1862
C28	28	1740	62.1	330	27.560	2182*	380	27.665	2503*	460	29.086	520	27.407	3457*	
		1450	51.8			1818			2086						2401
		1150	41.1			1442			1654						1904
		960	34.3			1204			1381						1590
C32	31.5	1740	55.2	330	31.912	1884*	380	31.186	2059*	460	31.912	520	32.097	2952*	
		1450	46.0			1570			1850						2189
		1150	36.5			1245			1467						1736
		960	30.5			1040			1225						1449
C36	35.5	1740	49.0	330	34.516	1742*	380	36.111	1917*	460	34.516	520	35.215	2690*	
		1450	40.8			1452			1598						2023
		1150	32.4			1151			1267						1605
		960	27.0			961			1058						1340
C40	40	1740	43.5	330	40.422	1487*	380	39.057	1773*	460	40.422	520	38.088	2214*	
		1450	36.3			1240			1477						1728
		1150	28.8			983			1172						1370
		960	24.0			821			978						1144
C45	45	1740	38.7	330	43.029	1397*	380	45.740	1514*	460	43.029	520	44.606	2124*	
		1450	32.2			1164			1261						1623
		1150	25.6			924			1000						1287
		960	21.3			771			835						1075
C50	50	1740	34.8	330	49.649	1211*	380	48.691	1422*	460	49.649	520	47.483	1995*	
		1450	29.0			1009			1185						1407
		1150	23.0			800			940						1116
		960	19.2			668			785						931
C56	56	1740	31.1	330	53.787	1118*	380	56.182	1232*	460	53.787	520	54.788	1729*	
		1450	25.9			932			1027						1299
		1150	20.5			739			814						1030
		960	17.1			617			680						860
C63	63	1740	27.6	330	60.632	992*	380	60.864	1138*	460	60.632	520	59.354	1596*	
		1450	23.0			826			948						1152
		1150	18.3			655			752						914
		960	15.2			547			628						763
C71	71	1740	24.5	330	69.542	865*	380	68.610	1009*	460	69.542	520	66.908	1416*	
		1450	20.4			720			841						1004
		1150	16.2			571			667						797
		960	13.5			477			557						665
C80	80	1740	21.8	330	75.790	793*	380	78.693	880*	460	75.790	520	76.741	1235*	
		1450	18.1			661			733						922
		1150	14.4			524			581						731
		960	12.0			438			485						610
C90	90	1740	19.3	330	85.570	703*	380	85.763	807*	460	85.570	520	83.635	1133*	
		1450	16.1			586			673						816
		1150	12.8			464			534						647
		960	10.7			388			445						540

卧式安装齿轮箱应采用强制润滑

* 敬请垂询

B323			B324			B325			B326			n _{2N} (r/min)	n ₁ (r/min)	i _N	Code
T _{2N} (kN·m)	i _{ex}	P _{1N} (kW)	T _{2N} (kN·m)	i _{ex}	P _{1N} (kW)	T _{2N} (kN·m)	i _{ex}	P _{1N} (kW)	T _{2N} (kN·m)	i _{ex}	P _{1N} (kW)				
												108.8	1740	16	C16
												90.6	1450		
												71.9	1150		
												60.0	960		
												96.7	1740	18	C18
												80.6	1450		
												63.9	1150		
												53.3	960		
640	19.652	*										87.0	1740	20	C20
		*										72.5	1450		
		*										57.5	1150		
		3274										48.0	960		
640	22.215	*	725	22.272	*	860	22.541	*	1030	22.588	*	77.7	1740	22.4	C22
		*			*			*			*	64.7	1450		
		*			*			*			*	51.3	1150		
		2896			3272			3835			4584	42.9	960		
640	24.988	*	725	25.177	*	860	25.098	*	1030	25.151	*	69.6	1740	25	C25
		*			*			*			*	58.0	1450		
		*			*			*			*	46.0	1150		
		2575			2895			3445			4117	38.4	960		
640	28.386	*	725	28.320	*	860	28.143	*	1030	28.202	*	62.1	1740	28	C28
		*			*			*			*	51.8	1450		
		*			*			*			*	41.1	1150		
		2266			2573			3072			3671	34.3	960		
640	30.704	*	725	32.171	*	860	32.125	*	1030	32.192	*	55.2	1740	31.5	C32
		*			*			*			*	46.0	1450		
		*			*			*			*	36.5	1150		
		2095			2265			2691			3216	30.5	960		
640	34.537	*	725	34.797	*	860	35.770	*	1030	35.845	*	49.0	1740	35.5	C36
		*			*			*			*	40.8	1450		
		*			*			*			*	32.4	1150		
		1863			2094			2417			2889	27.0	960		
640	39.232	*	725	39.141	*	860	40.109	*	1030	40.194	*	43.5	1740	40	C40
		*			*			*			*	36.3	1450		
		*			*			*			*	28.8	1150		
		1640			1862			2155			2576	24.0	960		
640	42.633	*	725	44.463	*	860	43.300	*	1030	43.391	*	38.7	1740	45	C45
		*			*			*			*	32.2	1450		
		*			*			2392			*	25.6	1150		
		1508			1639			1997			2386	21.3	960		
640	49.078	*	725	48.351	*	860	50.059	*	1030	50.164	*	34.8	1740	50	C50
		*			*			*			*	29.0	1450		
		1570			1806			2069			2473	23.0	1150		
		1311			1507			1727			2064	19.2	960		
640	52.853	*	725	55.622	*	860	53.003	*	1030	53.115	*	31.1	1740	56	C56
		*			*			*			*	25.9	1450		
		1458			1570			1954			2335	20.5	1150		
		1217			1310			1631			1949	17.1	960		
640	60.728	*	725	59.901	*	860	60.071	*	1030	60.197	*	27.6	1740	63	C63
		*			*			*			*	23.0	1450		
		1269			1457			1724			2060	18.3	1150		
		1059			1217			1439			1720	15.2	960		
640	67.861	*	725	68.825	*	860	67.805	*	1030	67.948	*	24.5	1740	71	C71
		*			*			*			*	20.4	1450		
		1136			1268			1527			1825	16.2	1150		
		948			1059			1275			1524	13.5	960		
640	74.223	*	725	76.909	*	860	80.134	*	1030	80.302	*	21.8	1740	80	C80
		*			*			*			*	18.1	1450		
		1038			1135			1292			1545	14.4	1150		
		867			948			1079			1289	12.0	960		
			725	84.120	*			*			*	19.3	1740	90	C90
					1309			*			*	16.1	1450		
					1038			*			*	12.8	1150		
					866			*			*	10.7	960		

卧式安装齿轮箱应采用强制润滑
* 敬请垂询

B4 (iN=90-400)

Code	i _N	n ₁ (r/min)	n _{2N} (r/min)	B419			B420			B421			B422		
				T _{2N} (kN·m)	i _{ex}	P _{1N} (kW)	T _{2N} (kN·m)	i _{ex}	P _{1N} (kW)	T _{2N} (kN·m)	i _{ex}	P _{1N} (kW)	T _{2N} (kN·m)	i _{ex}	P _{1N} (kW)
C90	90	1740	19.3												
		1450	16.1												
		1150	12.8												
		960	10.7												
D10	100	1740	17.4	330	96.552	623*	380	96.402	718*	460	96.644	867*	520	94.100	1007*
		1450	14.5			519			598			723			839
		1150	11.5			412			475			573			665
		960	9.6			344			396			478			555
D11	112	1740	15.5	330	111.250	540*	380	109.256	634*	460	107.981	776*	520	106.647	888*
		1450	12.9			450			528			647			740
		1150	10.3			357			419			513			587
		960	8.6			298			350			428			490
D13	125	1740	13.9	330	125.409	479*	380	125.888	550*	460	121.724	689*	520	119.158	795*
		1450	11.6			400			458			574			663
		1150	9.2			317			363			455			526
		960	7.7			265			303			380			439
D14	140	1740	12.4	330	145.211	414*	380	141.910	488*	460	140.944	595*	520	134.324	705*
		1450	10.4			345			407			496			588
		1150	8.2			274			322			393			466
		960	6.9			228			269			328			389
D16	160	1740	10.9	330	157.059	383*	380	164.317	421*	460	152.444	550*	520	155.533	609*
		1450	9.1			319			351			458			508
		1150	7.2			253			278			363			403
		960	6.0			211			232			303			336
D18	180	1740	9.7	330	178.000	338*	380	177.724	390*	460	172.770	485*	520	168.223	563*
		1450	8.1			281			325			404			469
		1150	6.4			223			257			321			372
		960	5.3			186			215			268			311
D20	200	1740	8.7	330	195.800	307*	380	201.421	344*	460	190.047	441*	520	190.653	497*
		1450	7.3			256			286			368			414
		1150	5.8			203			227			291			328
		960	4.8			169			190			243			274
D22	224	1740	7.8	330	225.923	266*	380	221.563	312*	460	219.285	382*	520	209.718	452*
		1450	6.5			222			260			319			376
		1150	5.1			176			207			253			299
		960	4.3			147			172			211			249
D25	250	1740	7.0	330	244.750	246*	380	255.650	271*	460	237.558	353*	520	241.982	392*
		1450	5.8			205			226			294			326
		1150	4.6			162			179			233			259
		960	3.8			136			149			195			216
D28	280	1740	6.2	330	275.900	218*	380	276.954	250*	460	267.793	313*	520	262.148	361*
		1450	5.2			182			208			261			301
		1150	4.1			144			165			207			239
		960	3.4			120			138			173			199
D32	315	1740	5.5	330	316.444	190*	380	312.203	222*	460	307.146	273*	520	295.512	321*
		1450	4.6			158			185			227			267
		1150	3.7			126			147			180			212
		960	3.0			105			122			151			177
D36	355	1740	4.9	330	344.875	174*	380	358.082	193*	460	334.741	250*	520	338.938	280*
		1450	4.1			145			161			209			233
		1150	3.2			115			128			165			185
		960	2.7			96			107			138			154
D40	400	1740	4.4				380	390.253	177*	460	377.934	222*	520	369.390	256*
		1450	3.6						148			185			214
		1150	2.9						117			147			170
		960	2.4						98			122			142

卧式安装齿轮箱应采用强制润滑
* 敬请垂询

B423			B424			B425			B426			n _{2N} (r/min)	n ₁ (r/min)	i _N	Code
T _{2N} (kN·m)	i _{ex}	P _{1N} (kW)	T _{2N} (kN·m)	i _{ex}	P _{1N} (kW)	T _{2N} (kN·m)	i _{ex}	P _{1N} (kW)	T _{2N} (kN·m)	i _{ex}	P _{1N} (kW)				
640	83.212	*				860	87.435	*	1030	87.619	*	19.3	1740	90	C90
		1168						1493			1785	16.1	1450		
		926						1184			1416	12.8	1150		
		773						989			1182	10.7	960		
640	94.307	*	725	94.307	*	860	102.397	*	1030	102.612	*	17.4	1740	100	D10
		1030			1275			1524			14.5	1450			
		817			1011			1209			11.5	1150			
		682			844			1009			9.6	960			
640	105.370	*	725	106.881	*	860	110.184	*	1030	110.416	*	15.5	1740	112	D11
		922			1185			1416			12.9	1450			
		731			940			1123			10.3	1150			
		611			785			938			8.6	960			
640	118.781	*	725	119.420	*	860	124.207	*	1030	124.469	*	13.9	1740	125	D13
		818			1051			1256			11.6	1450			
		649			834			996			9.2	1150			
		542			696			832			7.7	960			
640	137.536	*	725	134.619	*	860	143.819	*	1030	144.122	*	12.4	1740	140	D14
		707			908			1085			10.4	1450			
		560			720			861			8.2	1150			
		468			601			718			6.9	960			
640	148.758	*	725	155.874	*	860	155.554	*	1030	155.881	*	10.9	1740	160	D16
		653			839			1003			9.1	1450			
		518			666			796			7.2	1150			
		432			556			664			6.0	960			
640	168.593	692	725	168.593	*	860	182.171	860	1030	182.554	1028	9.7	1740	180	D18
		576			653			857			8.1	1450			
		457			518			679			6.4	1150			
		382			432			567			5.3	960			
640	185.452	629	725	191.072	691	860	193.924	808	1030	194.332	966	8.7	1740	200	D20
		524			576			805			7.3	1450			
		416			457			638			5.8	1150			
		347			381			533			4.8	960			
640	213.983	545	725	210.179	628	860	223.758	700	1030	224.229	837	7.8	1740	224	D22
		454			524			697			6.5	1450			
		360			415			553			5.1	1150			
		301			347			462			4.3	960			
640	231.815	503	725	242.514	545	860	242.404	646	1030	242.915	773	7.0	1740	250	D25
		419			454			644			5.8	1450			
		332			360			511			4.6	1150			
		278			301			426			3.8	960			
640	261.319	446	725	262.724	503	860	273.256	573	1030	273.831	685	6.2	1740	280	D28
		372			419			571			5.2	1450			
		295			332			453			4.1	1150			
		246			277			378			3.4	960			
640	299.720	389	725	296.161	446	860	313.412	500	1030	314.072	598	5.5	1740	315	D32
		324			372			498			4.6	1450			
		257			295			395			3.7	1150			
		215			246			330			3.0	960			
640	326.648	357	725	339.683	389	860	341.570	459	1030	342.289	548	4.9	1740	355	D36
		297			324			457			4.1	1450			
		236			257			362			3.2	1150			
		197			215			302			2.7	960			
			725	370.202	357							4.4	1740	400	D40
					297						3.6	1450			
					236						2.9	1150			
					197						2.4	960			

卧式安装齿轮箱应采用强制润滑

* 敬请垂询

9 额定热容量表

H2 (kW)

Code	\dot{I}_N		H219				H220				H221				H222				H223	H224	H225	H226
			960	1150	1450	1740	960	1150	1450	1740	960	1150	1450	1740	960	1150	1450	1740				
B80	8	PGA	*	*	*	*					*	*	*	*					*			
B90	9	PGA	*	*	*	*	*	*	*	*	*	*	*	*	*	*	*	*	*	*		
C10	10	PGA	*	*	*	*	*	*	*	*	*	*	*	*	*	*	*	*	*	*	*	*
C11	11.2	PGA	*	*	*	*	*	*	*	*	*	*	*	*	*	*	*	*	*	*	*	*
C13	12.5	PGA	301	*	*	*	289	*	*	*	*	*	*	*	*	*	*	*	*	*	*	*
C14	14	PGA	328	*	*	*	333	*	*	*	*	*	*	*	*	*	*	*	*	*	*	*
C16	16	PGA	341	*	*	*	354	*	*	*	336	*	*	*	*	*	*	*	*	*	*	*
C18	18	PGA	362	*	*	*	368	*	*	*	367	*	*	*	352	*	*	*	*	*	*	*
C20	20	PGA					378	*	*	*					372	*	*	*		*		

H3 (kW)

Code	\dot{I}_N		H319				H320				H321				H322				H323	H324	H325	H326
			960	1150	1450	1740	960	1150	1450	1740	960	1150	1450	1740	960	1150	1450	1740				
C16	16	PGA	341	*	*	*																
C18	18	PGA	362	*	*	*	368	*	*	*	367	*	*	*					*		*	*
C20	20	PGA	361	264	*	*	378	*	*	*	373	*	*	*	372	*	*	*	*	*	*	*
C22	22.4	PGA	325	232	*	*	369	267	*	*	350	*	*	*	362	*	*	*	*	*	*	*
C25	25	PGA	323	234	*	*	333	235	*	*	363	*	*	*	343	*	*	*	*	*	*	*
C28	28	PGA	326	252	222	*	338	255	*	*	380	*	*	*	370	*	*	*	*	*	*	*
C32	31.5	PGA	327	267	246	*	341	274	249	*	394	276	*	*	389	*	*	*	*	*	*	*
C36	35.5	PGA	325	279	268	208	342	290	276	*	404	311	273	*	404	292	*	*	*	*	*	*
C40	40	PGA	317	279	272	223	336	293	283	227	401	322	293	*	407	310	269	*	*	*	*	*
C45	45	PGA	316	281	276	231	326	287	280	230	393	321	297	*	402	313	278	*	*	*	*	*
C50	50	PGA	320	300	304	280	332	309	313	285	410	365	360	303	410	356	344	274	*	*	*	*
C56	56	PGA	311	300	310	298	332	319	329	315	401	374	379	347	421	386	387	343	*	*	*	*
C63	63	PGA	295	293	307	307	324	320	336	334	393	382	397	386	413	398	411	394	*	*	*	*
C71	71	PGA	292	290	306	307	303	301	316	317	373	365	381	374	397	385	400	387	*	*	*	*
C80	80	PGA	277	277	292	295	299	299	315	317					377	368	384	376		*	*	*
C90	90	PGA					283	284	300	304												

*:敬请垂询

H4 (kW)

Code	iN		H419				H420				H421				H422				H423	H424	H425	H426
			960	1150	1450	1740	960	1150	1450	1740	960	1150	1450	1740	960	1150	1450	1740				
C63	63	PGA																	*		*	*
C71	71	PGA	292	290	306	307	303	301	316	317	373	365	381	374	397	385	400	387	*		*	*
C80	80	PGA	277	277	292	295	299	299	315	317	358	352	369	365	377	368	384	376	*		*	*
C90	90	PGA	263	264	280	284	283	284	300	304	349	345	363	362	361	355	372	368	*		*	*
D10	100	PGA	253	246	264	263	272	276	294	303	346	325	348	335	356	358	379	385	*		*	*
D11	112	PGA	243	241	259	262	260	257	276	279	340	329	352	349	350	335	358	351	*		*	*
D13	125	PGA	235	237	254	259	249	250	268	273	330	325	348	350	344	335	359	358	*		*	*
D14	140	PGA	227	231	248	255	241	245	263	271	313	314	336	343	334	332	356	361	*		*	*
D16	160	PGA	218	224	240	249	232	238	255	265	301	305	327	336	317	319	342	350	*		*	*
D18	180	PGA	208	216	232	243	224	232	249	261	297	306	329	342	304	313	335	348	*		*	*
D20	200	PGA	201	211	226	238	214	224	240	253	280	292	314	329	300	313	335	352	*		*	*
D22	224	PGA	193	204	219	232	206	217	233	247	268	283	303	321	283	299	321	340	*		*	*
D25	250	PGA	183	193	208	220	198	209	224	237	253	267	287	304	270	285	305	323	*		*	*
D28	280	PGA	176	186	199	211	188	198	213	225	243	257	276	292	255	269	289	306	*		*	*
D32	315	PGA	172	182	195	207	181	191	204	216	233	246	264	280	245	259	278	294	*		*	*
D36	355	PGA	164	173	186	197	177	187	200	212	222	235	252	267	236	249	267	283	*		*	*
D40	400	PGA					168	177	190	201	*	*	*	*	225	238	255	270	*			
D45	450	PGA					*	*	*	*					*	*	*	*				

*:敬请垂询

B3 (kW)

Code	iN		B319				B320				B321				B322				B323	B324	B325	B326
			960	1150	1450	1740	960	1150	1450	1740	960	1150	1450	1740	960	1150	1450	1740				
C16	16	PGA	*	*	*	*	*	*	*	*												
		PGB	*	*	*	*	*	*	*	*												
C18	18	PGA	*	*	*	*	*	*	*	*	*	*	*	*								
		PGB	*	*	*	*	*	*	*	*	*	*	*	*								
20	20	PGA	271	211	*	*	*	*	*	*	270	*	*	*	*	*	*	*	*			
		PGB	814	865	839	761	*	*	*	*	899	920	813	622	*	*	*	*	*			
C22	22.4	PGA	276	222	*	*	286	226	*	*	279	*	*	*	270	*	*	*	*	*	*	
		PGB	795	850	836	774	833	888	864	789	881	910	824	661	907	920	793	576	*	*	*	*
C25	25	PGA	281	241	*	*	297	250	*	*	292	*	*	*	291	*	*	*	*	*	*	
		PGB	763	826	833	803	816	880	881	840	846	889	841	732	893	926	844	688	*	*	*	*
C28	28	PGA	285	257	200	*	241	269	*	*	301	244	*	*	306	*	*	*	*	*	*	
		PGB	731	800	828	826	826	854	878	869	811	868	855	794	857	906	869	773	*	*	*	*
C32	31.5	PGA	279	260	216	*	302	279	227	*	299	257	*	*	312	256	*	*	*	*	*	
		PGB	688	760	799	814	782	824	863	874	759	822	831	802	821	881	871	815	*	*	*	*
C36	35.5	PGA	278	265	228	*	302	277	235	*	297	265	*	*	306	263	*	*	*	*	*	
		PGB	666	739	786	813	749	779	825	849	731	798	821	813	767	830	839	810	*	*	*	*
4C0	40	PGA	267	258	266	175	293	277	240	*	287	262	208	*	302	266	*	*	*	*	*	
		PGB	627	698	747	779	703	754	805	836	686	753	783	786	728	804	822	808	*	*	*	*
C45	45	PGA	253	247	221	179	289	270	240	190	270	251	207	*	291	263	206	*	*	*	*	
		PGB	582	650	700	737	679	712	765	801	634	698	733	746	692	758	785	785	*	*	*	*
C50	50	PGA	256	257	240	212	278	266	247	216	302	293	260	206	283	269	232	*	*	*	*	
		PGB	561	631	690	739	638	669	730	780	668	744	799	837	641	712	757	783	*	*	*	*
C56	56	PGA	251	256	245	229	267	272	260	240	294	293	271	236	312	307	279	234	*	*	*	*
		PGB	540	611	675	731	595	645	712	771	630	708	772	823	675	755	818	866	*	*	*	*
C63	63	PGA	245	251	243	231	268	266	256	242	287	289	272	244	295	297	275	240	*	*	*	*
		PGB	520	589	654	712	571	622	689	750	608	686	752	808	633	712	776	828	*	*	*	*
C71	71	PGA	232	239	232	222	260	259	251	239	272	275	261	238	291	292	273	243	*	*	*	*
		PGB	487	553	615	671	549	600	666	726	569	643	707	763	612	689	754	808	*	*	*	*
C80	80	PGA	*	*	*	*	252	247	240	231	*	*	*	*	276	278	262	237	*	*	*	*
		PGB	*	*	*	*	529	563	626	684	*	*	*	*	574	647	710	764	*	*	*	*
C90	90	PGA	*	*	*	*	*	*	*	*	*	*	*	*	*	*	*	*	*	*	*	
		PGB	*	*	*	*	*	*	*	*	*	*	*	*	*	*	*	*	*	*	*	

*:敬请垂询

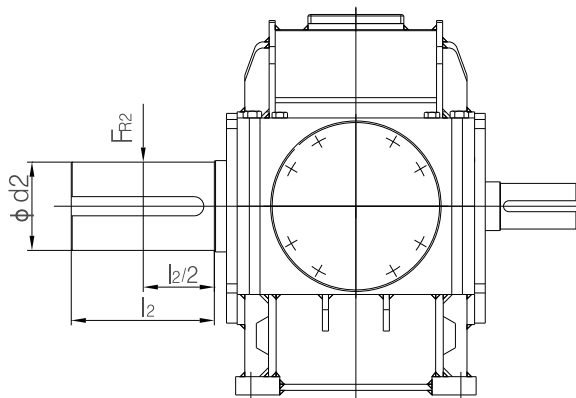
B4 (kW)

Code	iN		B419				B420				B421				B422				B423	B424	B425	B426
			960	1150	1450	1740	960	1150	1450	1740	960	1150	1450	1740	960	1150	1450	1740				
C90	90	PGA																	*		*	*
D10	100	PGA	227	228	236	230	246	247	255	247	319	311	321	301	344	330	339	312	*	*	*	*
D11	112	PGA	216	219	227	223	232	235	243	238	309	306	315	300	322	314	323	302	*	*	*	*
D13	125	PGA	205	210	218	216	221	226	234	231	291	291	300	290	313	309	318	303	*	*	*	*
D14	140	PGA	198	204	211	212	211	217	225	224	281	284	294	288	294	294	304	294	*	*	*	*
D16	160	PGA	187	194	202	204	203	210	218	220	265	271	281	278	284	288	298	292	*	*	*	*
D18	180	PGA	175	183	190	194	191	200	208	211	248	256	266	266	269	276	286	285	*	*	*	*
D20	200	PGA	174	183	191	196	179	189	196	201	240	251	260	264	251	261	271	274	*	*	*	*
D22	224	PGA	163	174	181	187	179	190	198	205	224	237	246	253	243	256	266	273	*	*	*	*
D25	250	PGA	158	169	176	184	168	180	187	195	217	232	241	251	227	243	252	262	*	*	*	*
D28	280	PGA	148	160	167	175	161	174	182	191	207	224	233	245	220	237	247	260	*	*	*	*
D32	315	PGA	140	152	158	166	153	165	172	180	193	209	217	228	240	227	236	248	*	*	*	*
D36	355	PGA	*	*	*	*	144	155	162	170	*	*	*	*	196	211	220	231	*	*	*	*
D40	400	PGA					*	*	*	*	*	*	*	*	*	*	*	*		*		

*:敬请垂询

10 输出轴允许的附加径向力

10.1 输出轴d2上允许的附加径向力



允许的附加径向力 F_{R2} (kN) , 作用于输出轴端中部**

型号	布置形式	19	20	21	22	23	24	25	26
H2. . HS	A+B+G+H	365	372	395	400	470	465	460	530
	C+D	284	305	308	330	365	380	355	430
H3. . HS	A+B+G+H	365	372	395	400	470	465	460	530
	C+D	284	305	308	330	365	380	355	430
H4. . HS	C+D	365	372	395	400	470	465	460	530
	A+B+G+H	284	305	308	330	365	380	355	430
B3. . HS	A+C	365	372	395	400	470	465	460	530
	B+D	284	305	308	330	365	380	355	430
B4. . HS	A+C	365	372	395	400	470	465	460	530
	B+D	284	305	308	330	365	380	355	430

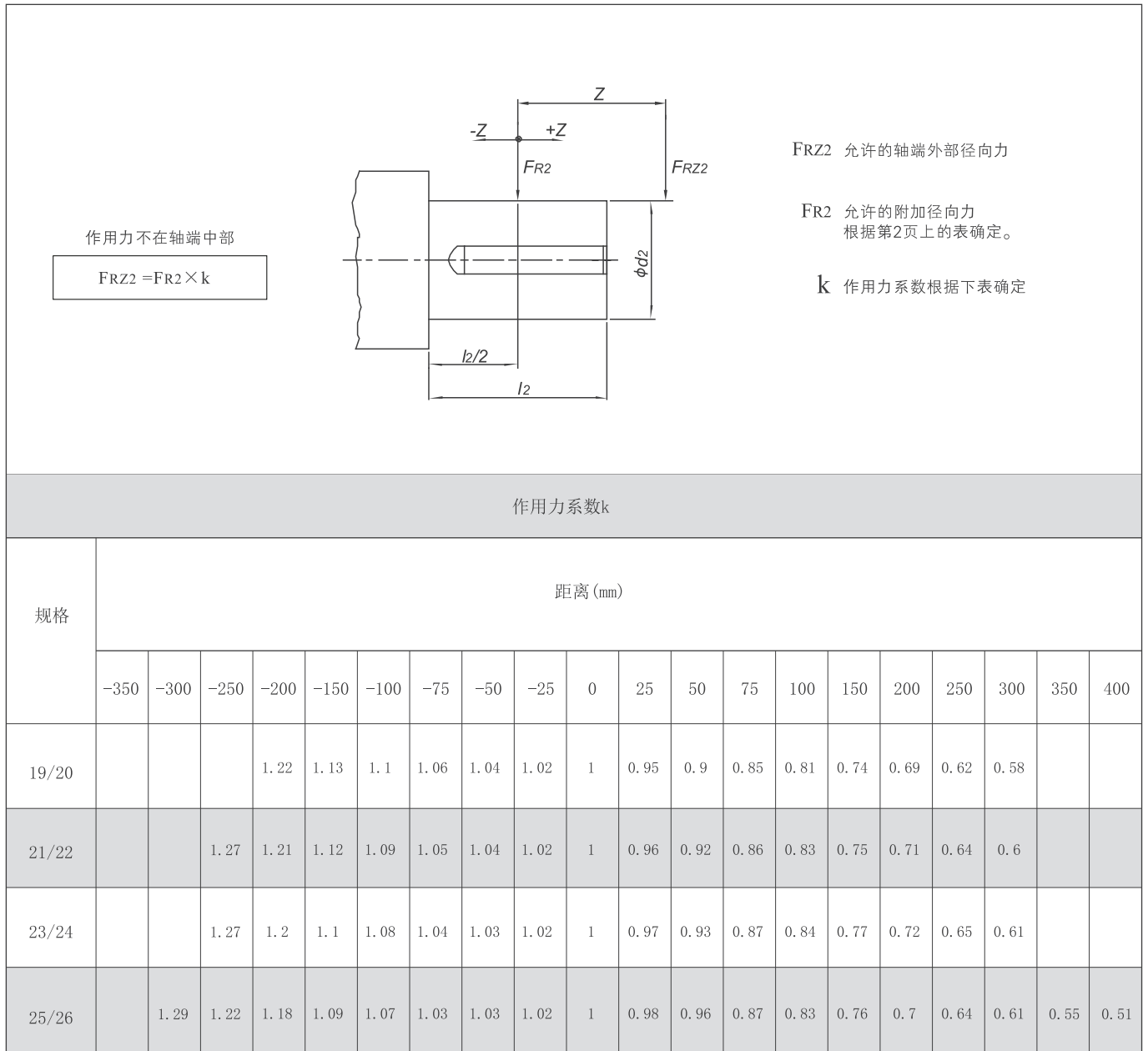
注：1) 如果给定了力的作用角和回转方向，通常情况下，可允许承受较大的附加力。请与我司联系。

2) *敬请垂询。

3) **允许的附加径向力 F_{R2} (kN) , 作用于输出轴端中部;当作用力不在轴端中部时, 请参见10.2。

4)基础螺栓的最低性能等级为8.8级。基础必须干燥, 不得有油脂。如用户要求, 允许输入轴d1上附加径向力, 具体请与我司联系。

10.2 输出轴d2上允许的附加径向力

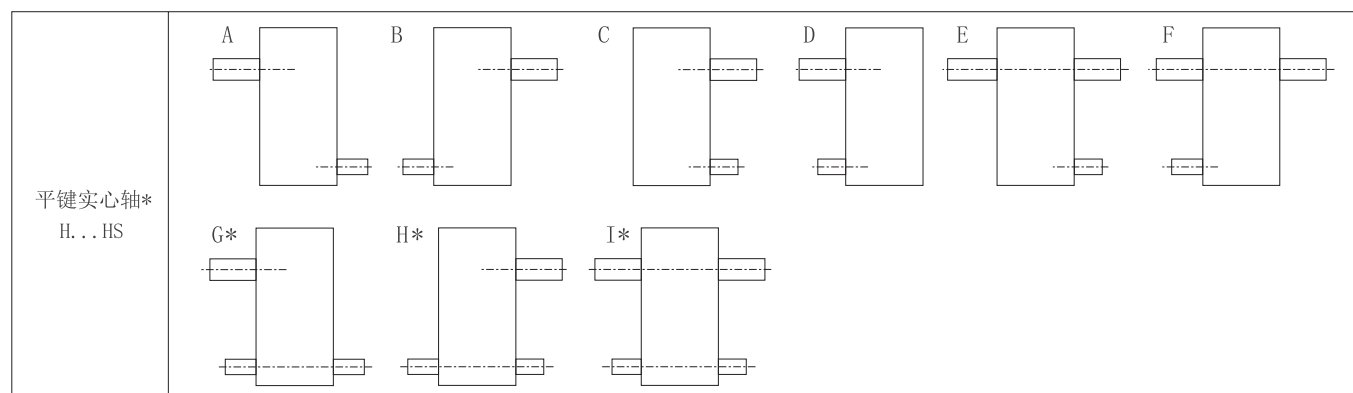


注：1) $FRZ2$:作用力不在轴端中部时允许的轴端外部径向力。
 2) $FR2$:允许的附加径向力根据第23页上的表确定。
 3) k :作用力系数根据下表确定。

11 布置形式

11.1 H系列布置形式

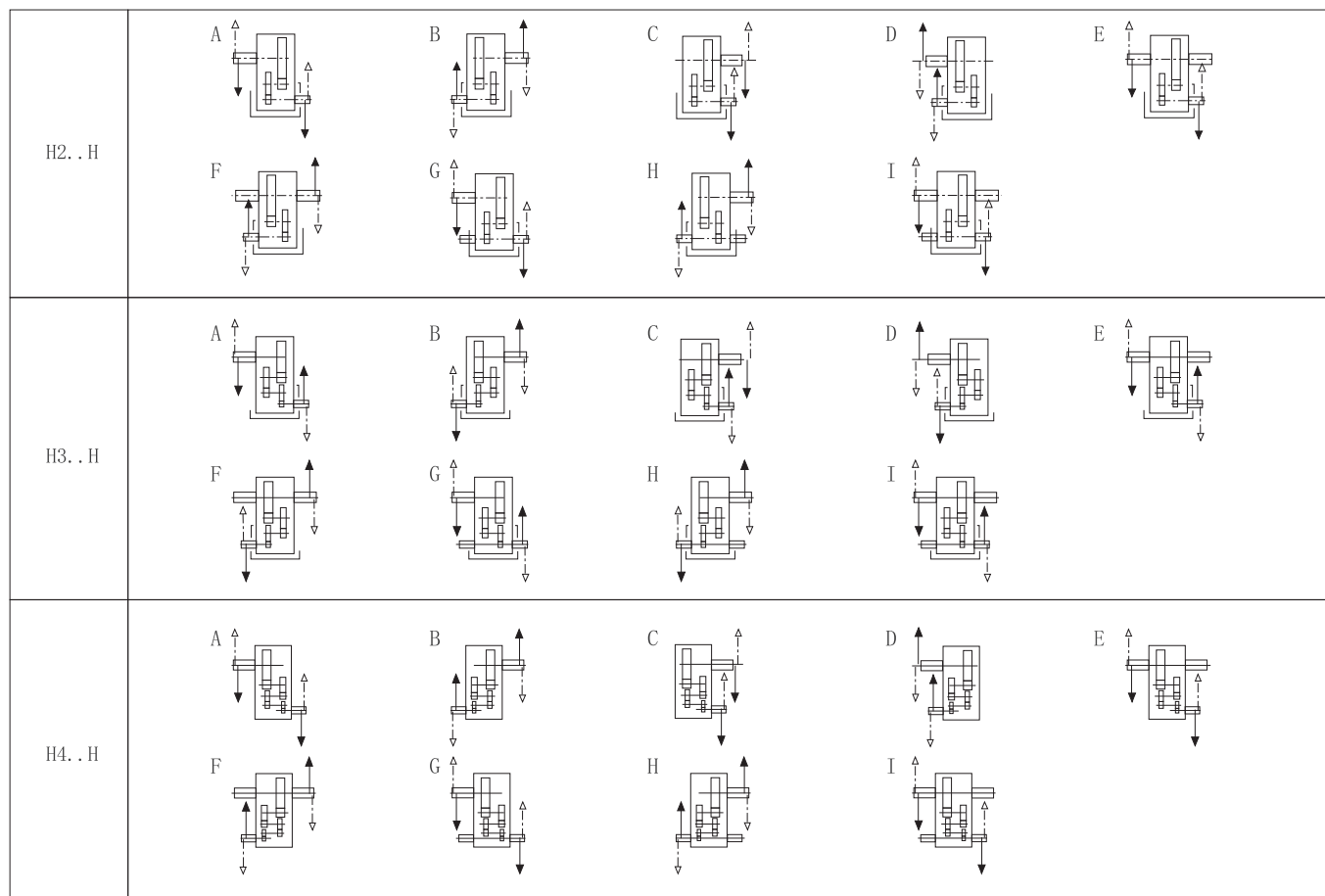
11.1.1 轴布置



机座号 型号 iN	19	20	21	22	23	24	25	26
	H2	8~12.5	9~14	8~12.5	9~14	8~12.5	9~14	10
H3	16~56	16~56	18~56	20~63	18~56	20~63	/	/
H4	71~250	71~280	71~250	71~280	63~250	71~280	63~250	63~250

注：*) 当布置形式G/H/I在上表iN中可供货。

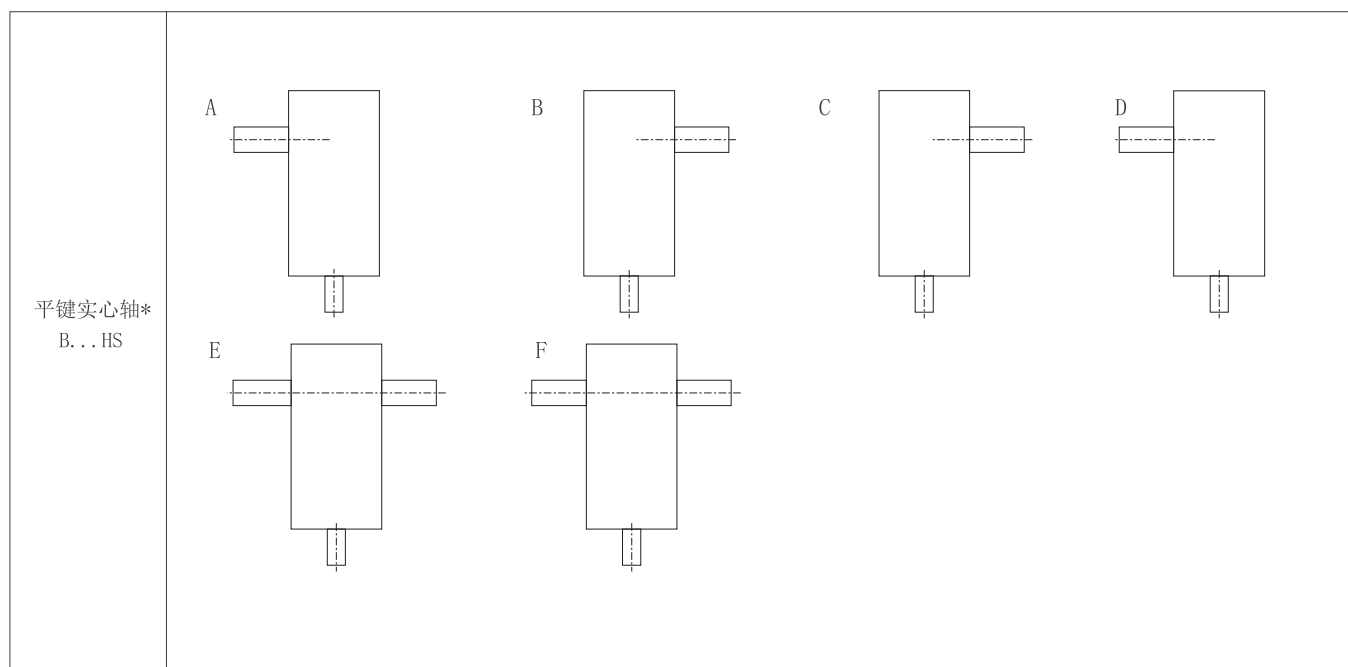
11.1.2 旋转方向关系



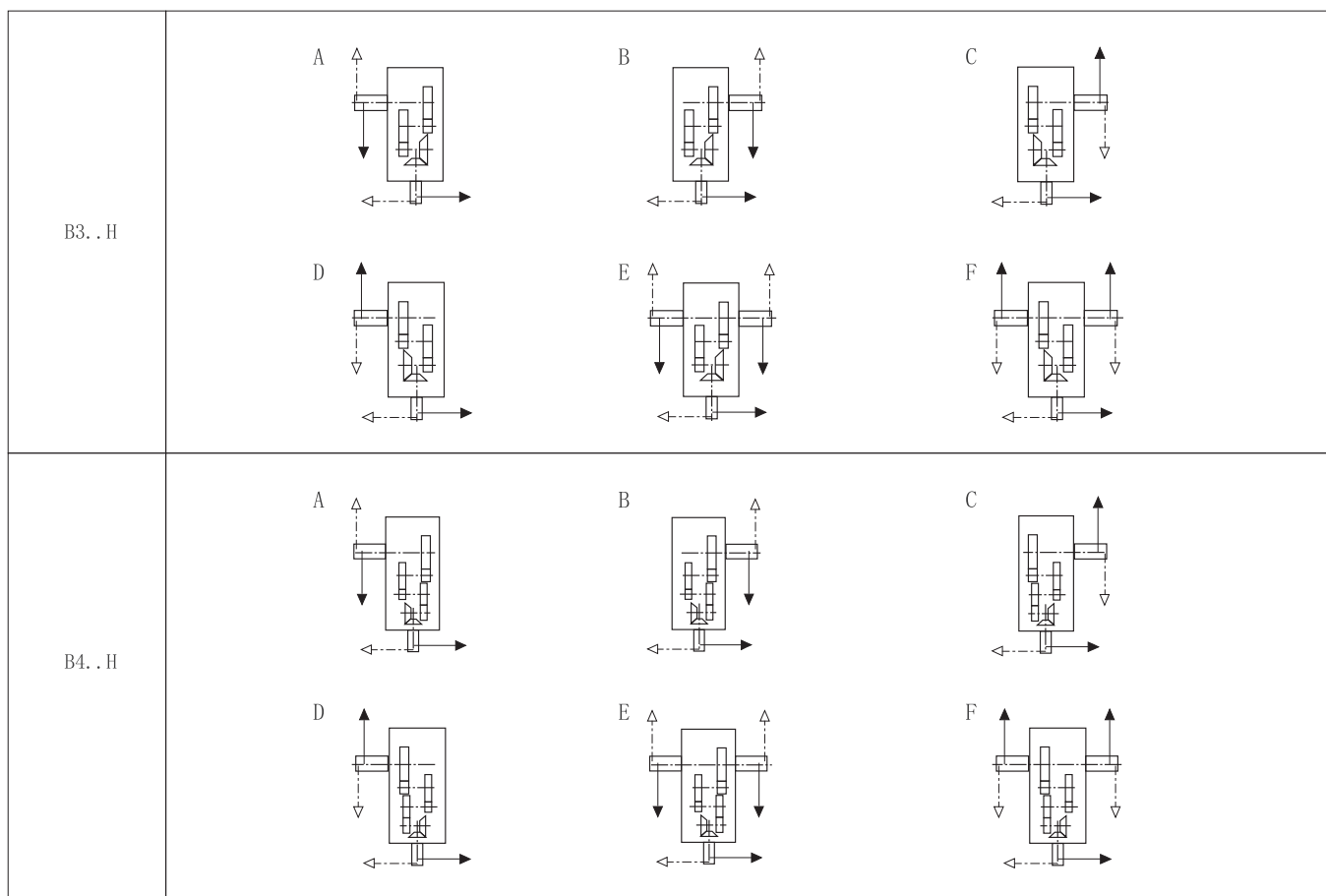
⚠ 注:齿轮箱可双向运转

11.2 B系列布置形式

11.2.1 轴布置



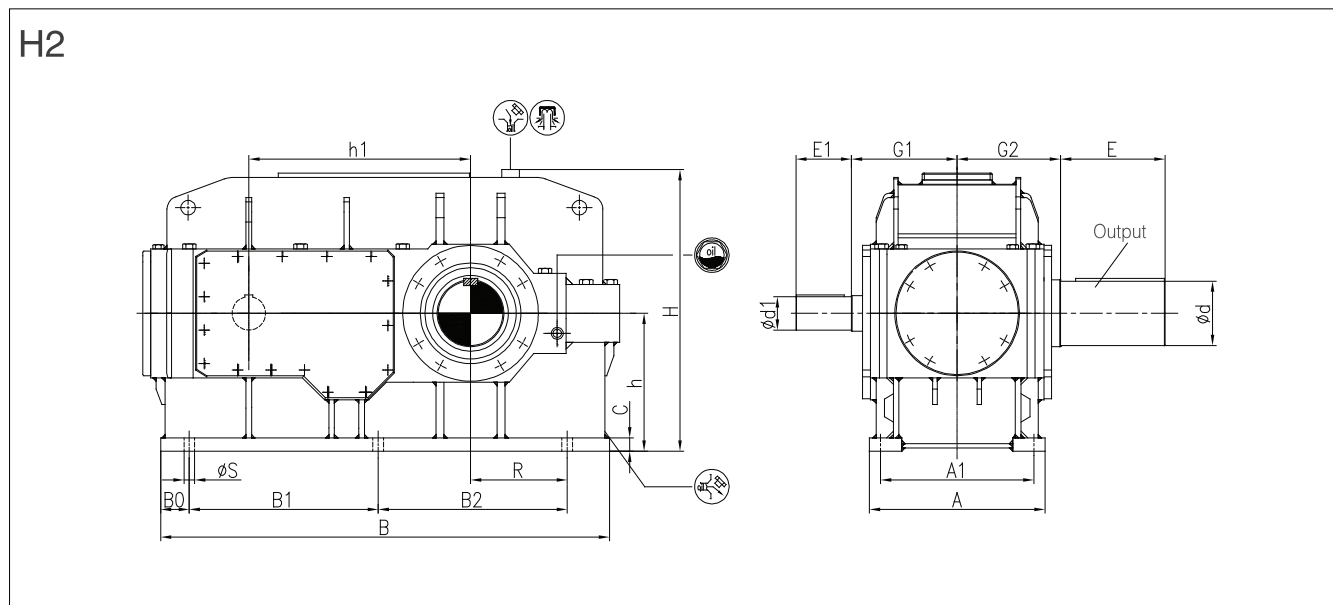
11.2.2 旋转方向关系



⚠ 注:齿轮箱可双向运转

12 外型尺寸

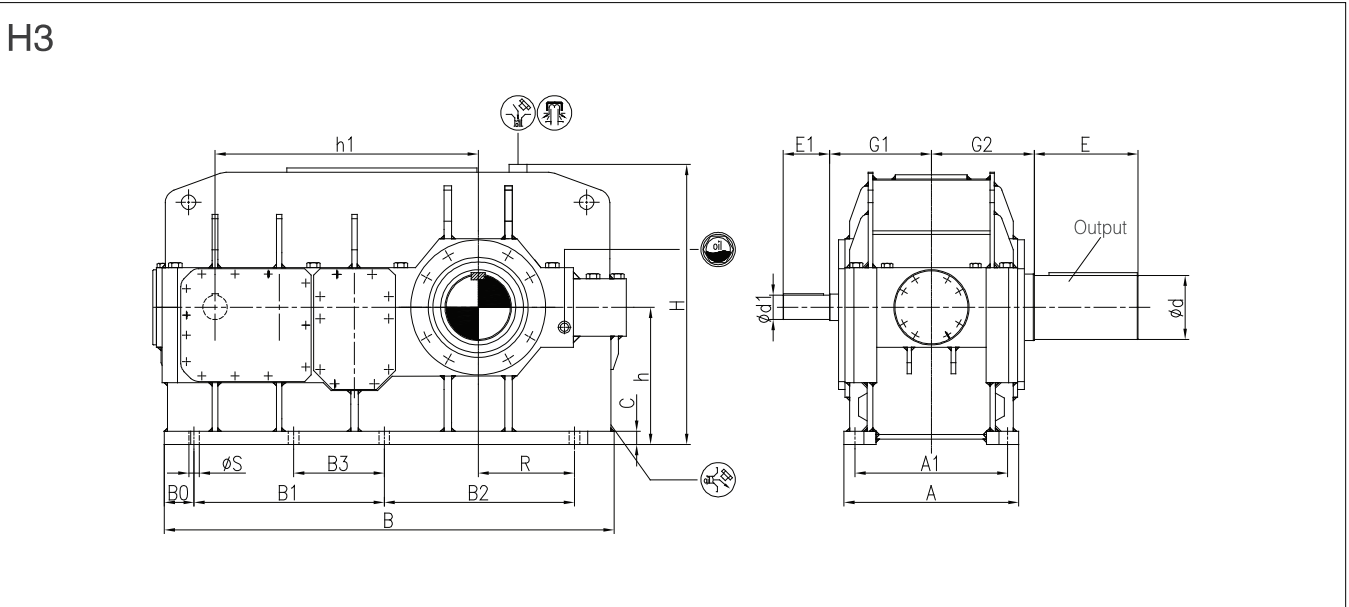
H219H~H226H



机座号	iN=8~10		iN=9~11.2		iN=10		iN=11.2~18		iN=12.5~20		A	A1	B
	d1	E1	d1	E1	d1	E1	d1	E1	d1	E1			
19	150m6	250					120m6	210			790	690	2010
20			150m6	250					120m6	210	790	690	2130
21	170m6	300					140m6	250			830	720	2150
22			170m6	300					140m6	250	830	720	2260
23	190m6	350					150m6	250			930	810	2400
24			190m6	350					150m6	250	930	810	2540
25					200m6	350	170m6	300			1050	910	2695
26					200m6	350	170m6	300			1050	910	2855

机座号	B0	B1	B2	C	d	E	G1	G2	H	h	h1	R	S	重量 (kg)
19	120	850	850	60	290n6	470	475	465	1270	620	997	435	48	6600
20	120	850	970	60	310n6	470	475	465	1270	620	1057	495	48	7600
21	155	900	900	70	330n6	550	495	490	1425	700	1067	485	56	9000
22	155	900	1010	70	350n6	550	495	490	1425	700	1122	540	56	9800
23	155	1010	1010	80	370n6	550	560	540	1565	780	1185	550	56	12500
24	155	1010	1140	80	390n6	650	560	540	1565	780	1250	615	56	14000
25	230	1090	1090	90	410n6	650	600	605	1785	860	1325	590	66	16800
26	230	1090	1270	90	430n6	650	600	605	1785	860	1415	680	66	18600

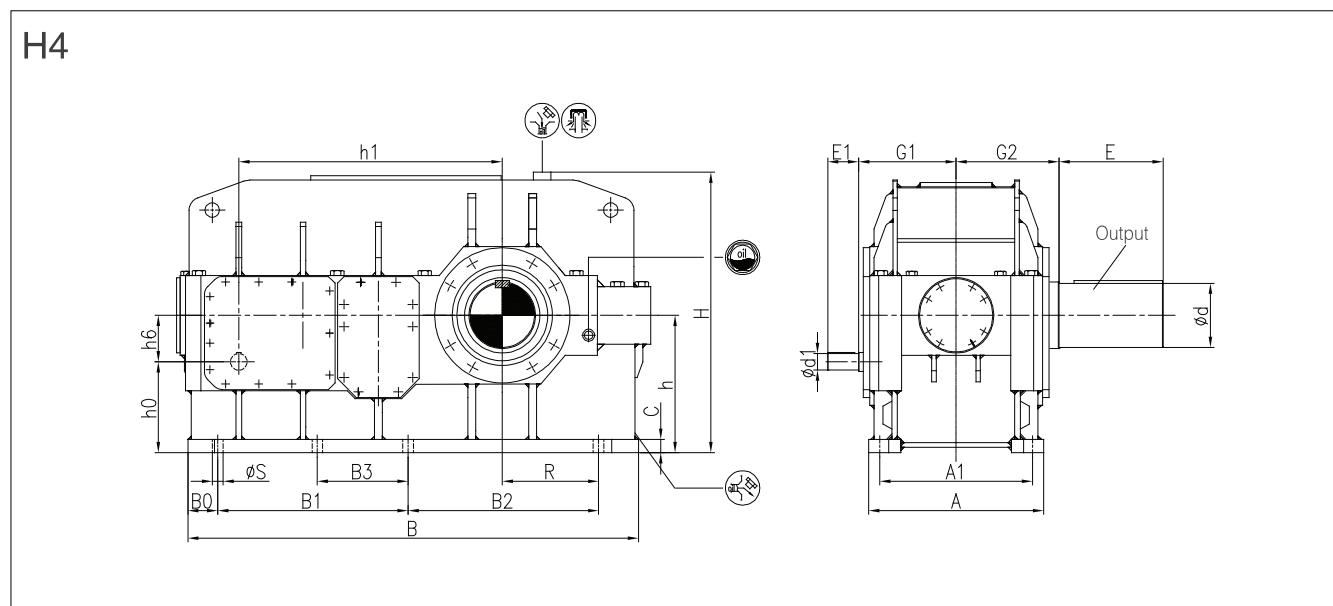
H319H~H326H



机座号	iN=16~45		iN=16~50		iN=18~45		iN=20~50		iN=50~71		iN=50~80		iN=56~80		iN=56~90	
	d1	E1	d1	E1	d1	E1	d1	E1	d1	E1	d1	E1	d1	E1	d1	E1
19	110m6	210									90m6	170				
20			110m6	210											90m6	170
21					130m6	250			110m6	210						
22							130m6	250					110m6	210		
23					130m6	250			110m6	210						
24							130m6	250					110m6	210		
25					150m6	250					130m6	250				
26					150m6	250					130m6	250				

机座号	A	A1	B	B0	B1	B2	B3	C	d	E	G1	G2	H	h	h1	R	S	重量 (kg)
19	790	690	2035	135	860	860	/	60	290n6	470	440	465	1270	620	1190	435	48	6700
20	790	690	2165	135	860	980	/	60	310n6	470	440	465	1270	620	1250	495	48	8200
21	830	720	2375	155	1000	1000	/	70	330n6	550	470	490	1425	700	1387	485	56	9200
22	830	720	2465	155	1000	1110	/	70	350n6	550	470	490	1425	700	1442	540	56	10000
23	930	810	2560	180	1185	985	545	80	370n6	550	515	540	1565	780	1505	550	56	12400
24	930	810	2715	180	1185	1115	545	80	390n6	650	515	540	1565	780	1570	615	56	14500
25	1050	910	2890	175	1350	1080	640	90	410n6	650	580	605	1785	860	1695	590	66	17400
26	1050	910	3050	175	1350	1260	565	90	430n6	650	580	605	1785	860	1785	680	66	19000

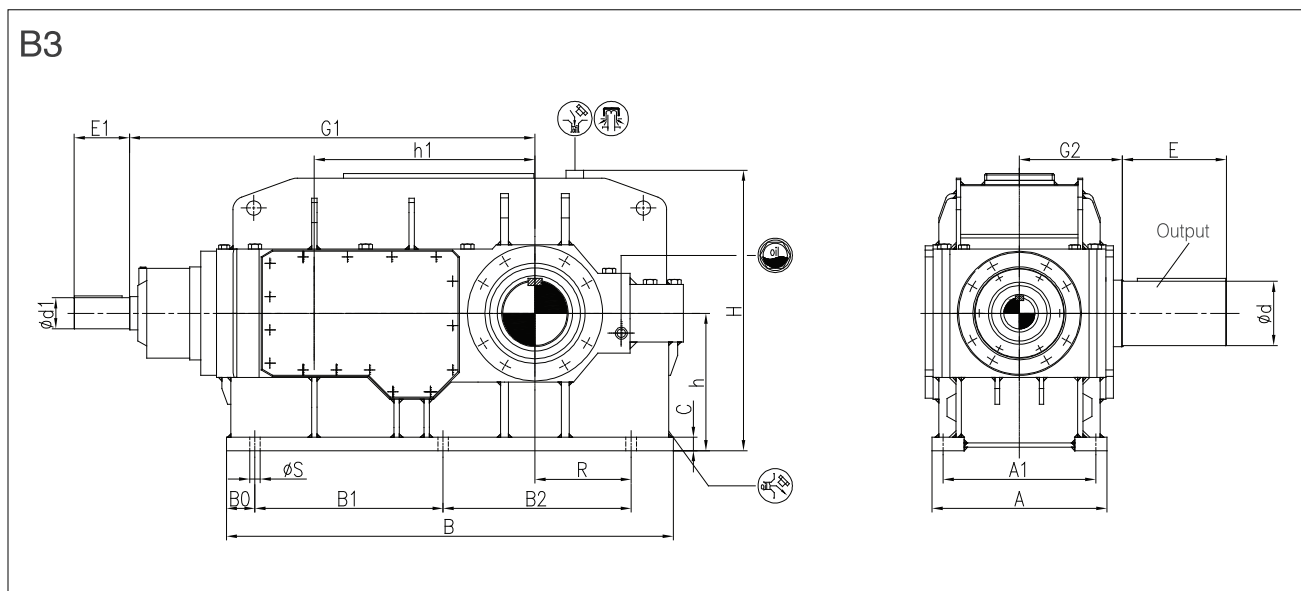
H419H~H426H



机座号	iN=63~200		iN=71~200		iN=71~224		iN=224~355		iN=224~400		iN=250~450		A	A1	B	B0
	d1	E1	d1	E1	d1	E1	d1	E1	d1	E1	d1	E1				
19			75m6	140					60m6	140			790	690	2035	135
20					75m6	140					60m6	140	790	690	2165	135
21			90m6	170					70m6	140			830	720	2375	155
22					90m6	170					70m6	140	830	720	2465	155
23	90m6	170							70m6	140			930	810	2560	180
24					90m6	170					70m6	140	930	810	2715	180
25	100m6	210					85m6	170					1050	910	2890	175
26	100m6	210					85m6	170					1050	910	3050	175

机座号	B1	B2	B3	C	d	E	G1	G2	H	h	h0	h1	h6	R	S	重量 (kg)
19	860	860	/	60	290n6	470	440	465	1270	620	410	1190	210	435	48	6800
20	860	980	/	60	310n6	470	440	465	1270	620	410	1250	210	495	48	8300
21	1000	1000	/	70	330n6	550	460	490	1425	700	444	1387	256	485	56	9300
22	1000	1110	/	70	350n6	550	460	490	1425	700	444	1442	256	540	56	10100
23	1185	985	545	80	370n6	550	505	540	1565	780	524	1505	256	550	56	12600
24	1185	1115	545	80	390n6	650	505	540	1565	780	524	1570	256	615	56	14600
25	1350	1080	640	90	410n6	650	565	605	1785	860	568	1695	292	590	66	17400
26	1350	1260	565	90	430n6	650	565	605	1785	860	568	1785	292	680	66	19000

B319H~B326H

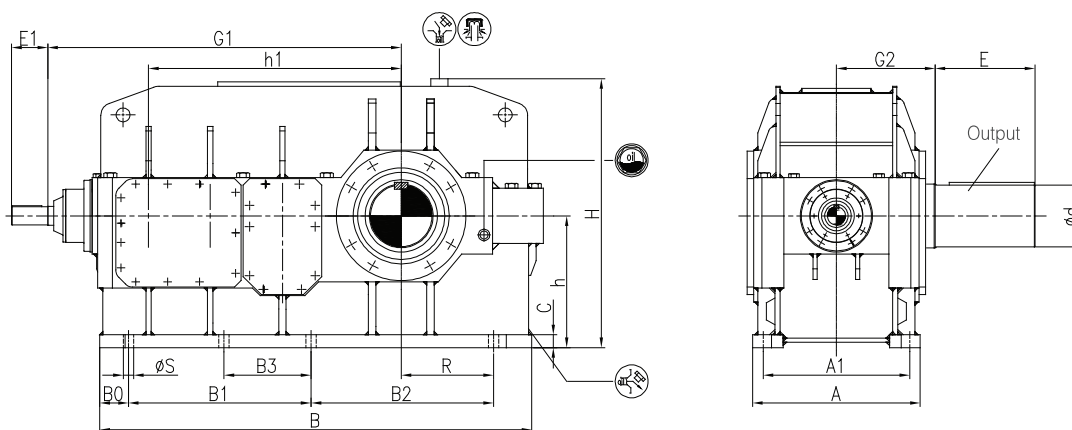


机座号	iN=16~56		iN=16~63		iN=18~56		iN=20~56		iN=20~63		iN=22. 4~56		iN=22. 4~63		iN=63~80		iN=63~90		iN=71~90	
	d1	E1	d1	E1	d1	E1	d1	E1	d1	E1	d1	E1	d1	E1	d1	E1	d1	E1	d1	E1
19	140m6	250															110m6	210		
20			140m6	250															110m6	210
21					140m6	250											110m6	210		
22									140m6	250									110m6	210
23							150m6	250							115m6	210				
24												150m6	250						115m6	210
25										170m6	300				130m6	250				
26										170m6	300				130m6	250				

机座号	A	A1	B	B0	B1	B2	C	d	E	G1	G2	H	h	h1	R	S	重量 (kg)
19	790	690	2010	120	850	850	60	290n6	470	1832	465	1270	620	997	435	48	7000
20	790	690	2130	120	850	970	60	310n6	470	1892	465	1270	620	1057	495	48	8300
21	830	720	2150	155	900	900	70	330n6	550	1902	490	1425	700	1067	485	56	9400
22	830	720	2260	155	900	1010	70	350n6	550	1957	490	1425	700	1122	540	56	10000
23	930	810	2400	155	1010	1010	80	370n6	550	2130	540	1565	780	1185	550	56	12500
24	930	810	2540	155	1010	1140	80	390n6	650	2195	540	1565	780	1250	615	56	14500
25	1050	910	2695	230	1090	1090	90	410n6	650	2375	605	1785	860	1325	590	66	17300
26	1050	910	2855	230	1090	1270	90	430n6	650	2465	605	1785	860	1415	680	66	19000

B419H~B26H

B4

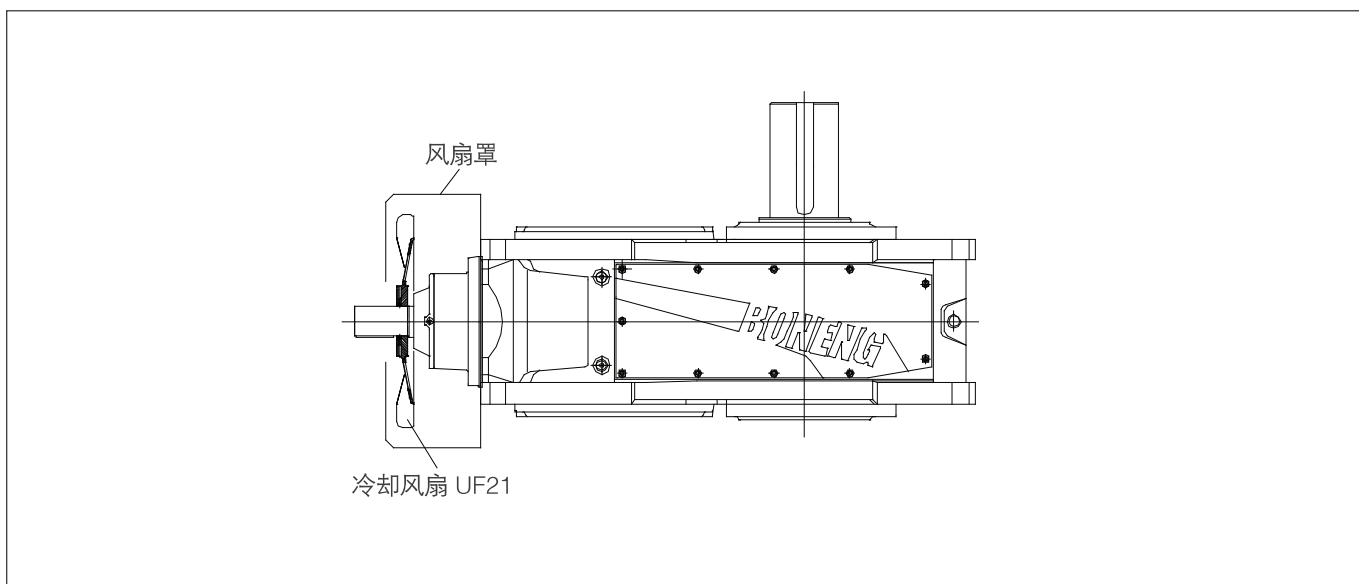


机座号	iN=90~250		iN=100~250		iN=100~280		iN=280~355		iN=280~400		iN=315~400		A	A1	B
	d1	E1	d1	E1	d1	E1	d1	E1	d1	E1	d1	E1			
19			85m6	170			70m6	140					790	690	2035
20					85m6	170					70m6	140	790	690	2165
21			95m6	170					75m6	140			830	720	2375
22					95m6	170					75m6	140	830	720	2465
23	95m6	170					75m6	140					930	810	2560
24					95m6	170					75m6	140	930	810	2715
25	115m6	210					90m6	170					1050	910	2890
26	115m6	210					90m6	170					1050	910	3050

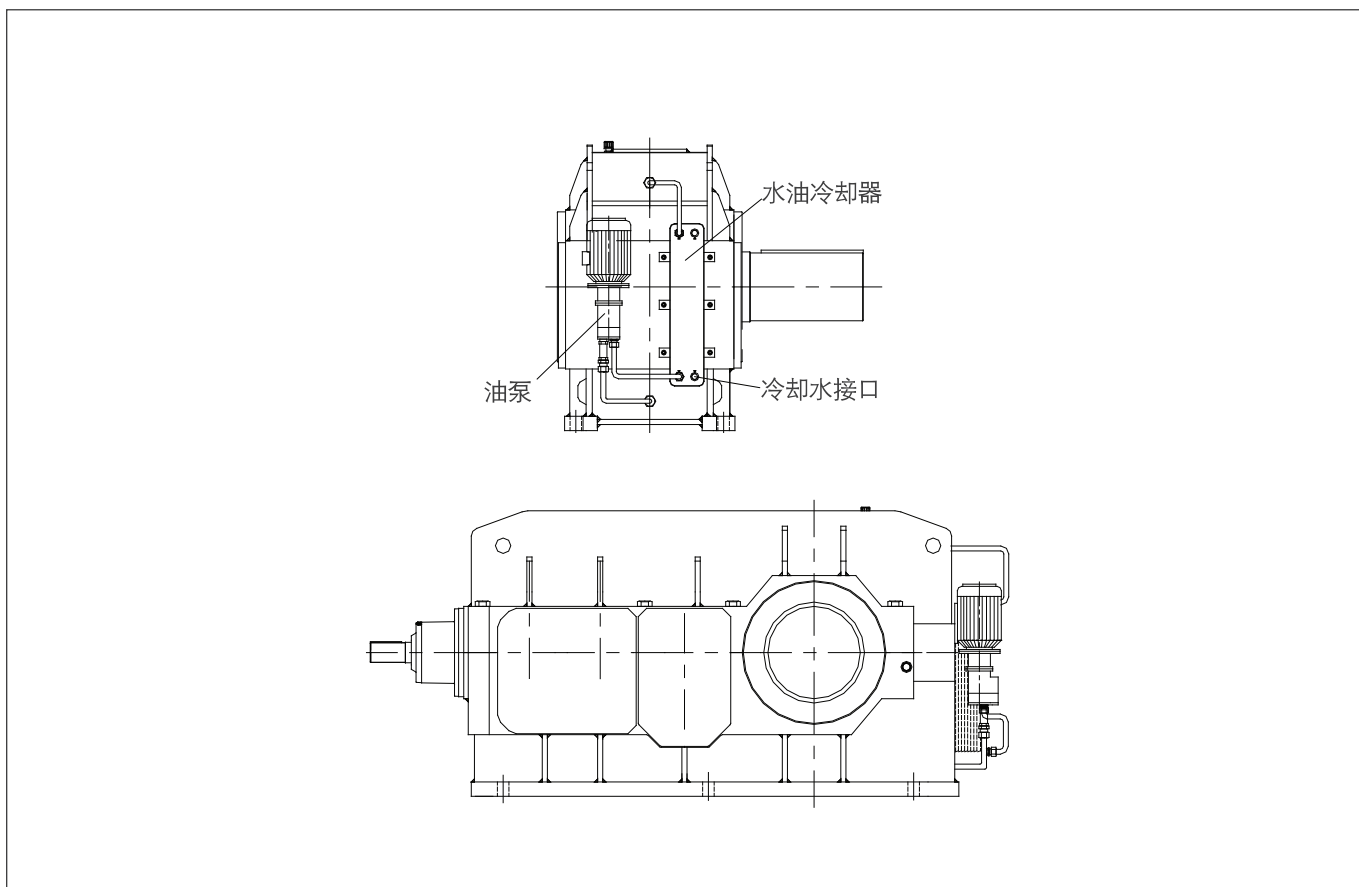
机座号	B0	B1	B2	B3	C	d	E	G1	G2	H	h	h1	R	S	重量 (kg)
19	135	860	860	/	60	290n6	470	1665	465	1270	620	1190	435	48	6800
20	135	860	980	/	60	310n6	470	1725	465	1270	620	1250	495	48	8300
21	155	1000	1000	/	70	330n6	550	1992	490	1425	700	1387	485	56	9300
22	155	1000	1110	/	70	350n6	550	2047	490	1425	700	1442	540	56	10100
23	180	1185	985	545	80	370n6	550	2110	540	1565	780	1505	550	56	12600
24	180	1185	1115	545	80	390n6	650	2175	540	1565	780	1570	615	56	14600
25	175	1350	1080	640	90	410n6	650	2395	605	1785	860	1695	590	66	17400
26	175	1350	1260	565	90	430n6	650	2485	605	1785	860	1785	680	66	19000

13 附件

13.1 冷却风扇 (附件代号UF21)

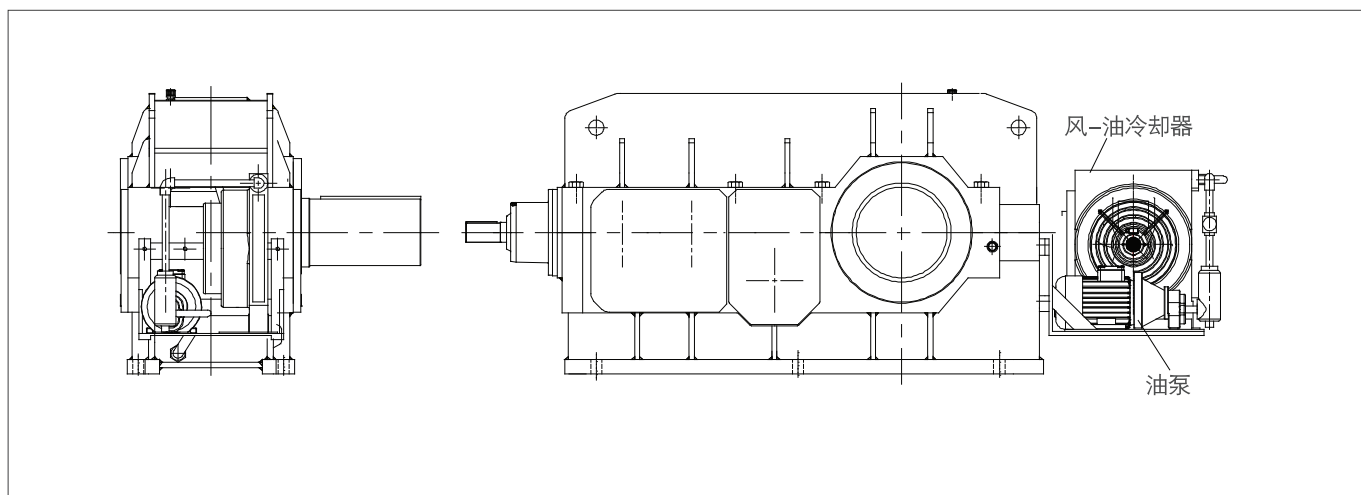


13.2 水油冷却器 (附件代号UC22)

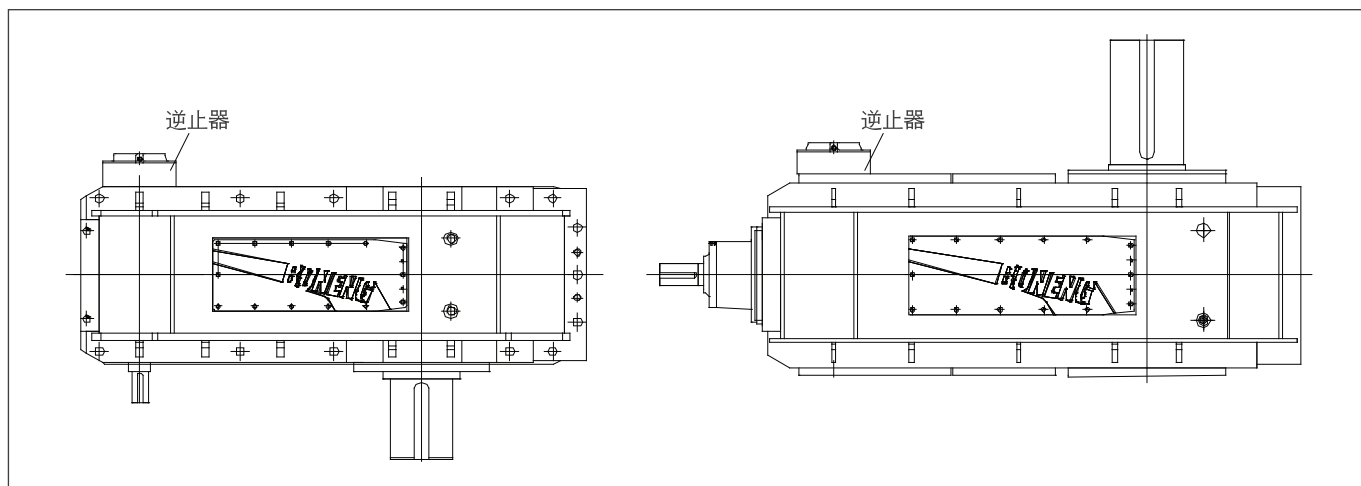


敬请垂询。

13.3 风油冷却器 (附件代号UC23)



13.4 逆止器附件 (附件代号:UB11)



敬请垂询。

13.5 润滑油


13.5.1 油量表

油量表 (L)								
机座号	19	20	21	22	23	24	25	26
H2. H	320	340	370	400	430	450	640	680
H3. H	420	450	500	560	620	650	880	935
H4. H	360	380	440	480	520	550	735	780
B3. H	380	440	460	490	530	600	760	880
B4. H	480	550	600	650	710	810	1000	1150

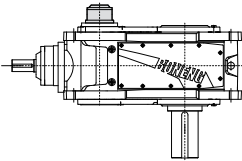
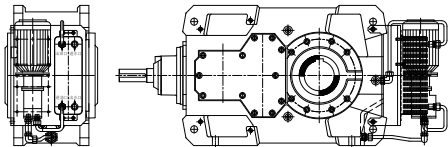
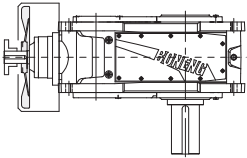
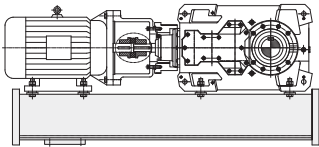
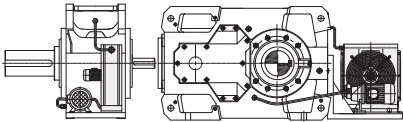
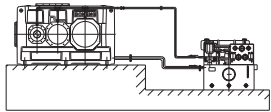

注: 1.油池飞溅润滑。
2.以上数据为平均值。

13.5.2 润滑油(重负荷工业齿轮油)粘度牌号选用 【VG320(附件代号:UV32)】

环境温度°C	-20°C~+40°C
粘度牌号	VG320

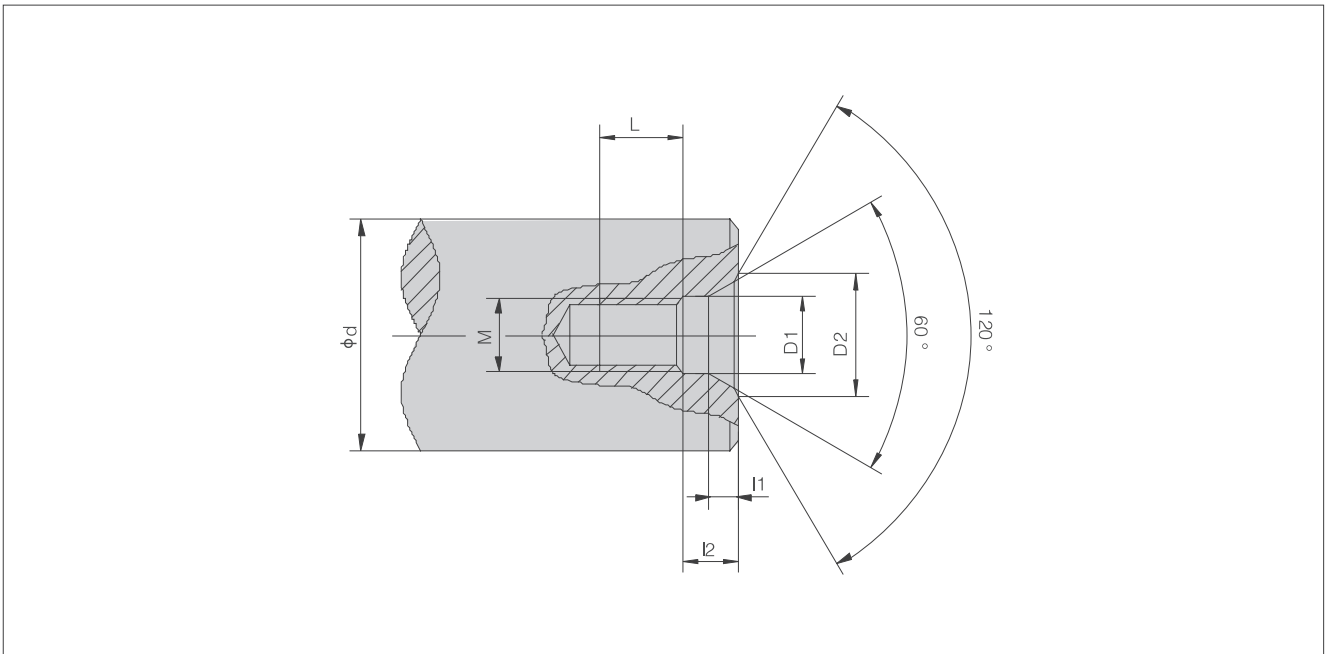
 注: 1. 上表中粘度牌号为40°C温度下的ISO-VG粘度。
2. 环境温度低于-10°C必须使用合成油。
3. 为保证产品寿命, 实际使用中建议使用合成油。
4. 若环境温度超出上述范围, 敬请垂询。

13.6 附件代号一览表

代号	附件	示例
UB11	逆止器	
UC22	水油冷却器	
UF21	冷却风扇	
UV32	润滑油VG320	
UV46	润滑油VG460	
敬请垂询	齿轮箱浮动底座	
	外置风冷式油冷却器UC23	
	配管路（客户带稀油站）	
	电加热器	
	其他类型的轴封	

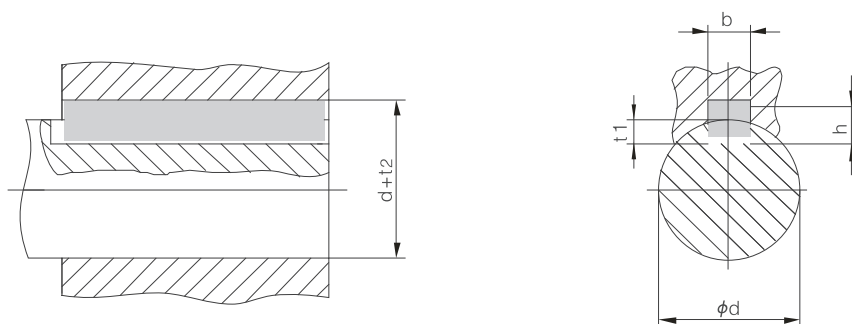
14 轴端中心孔

14.1 轴端C型螺纹的中心孔尺寸表



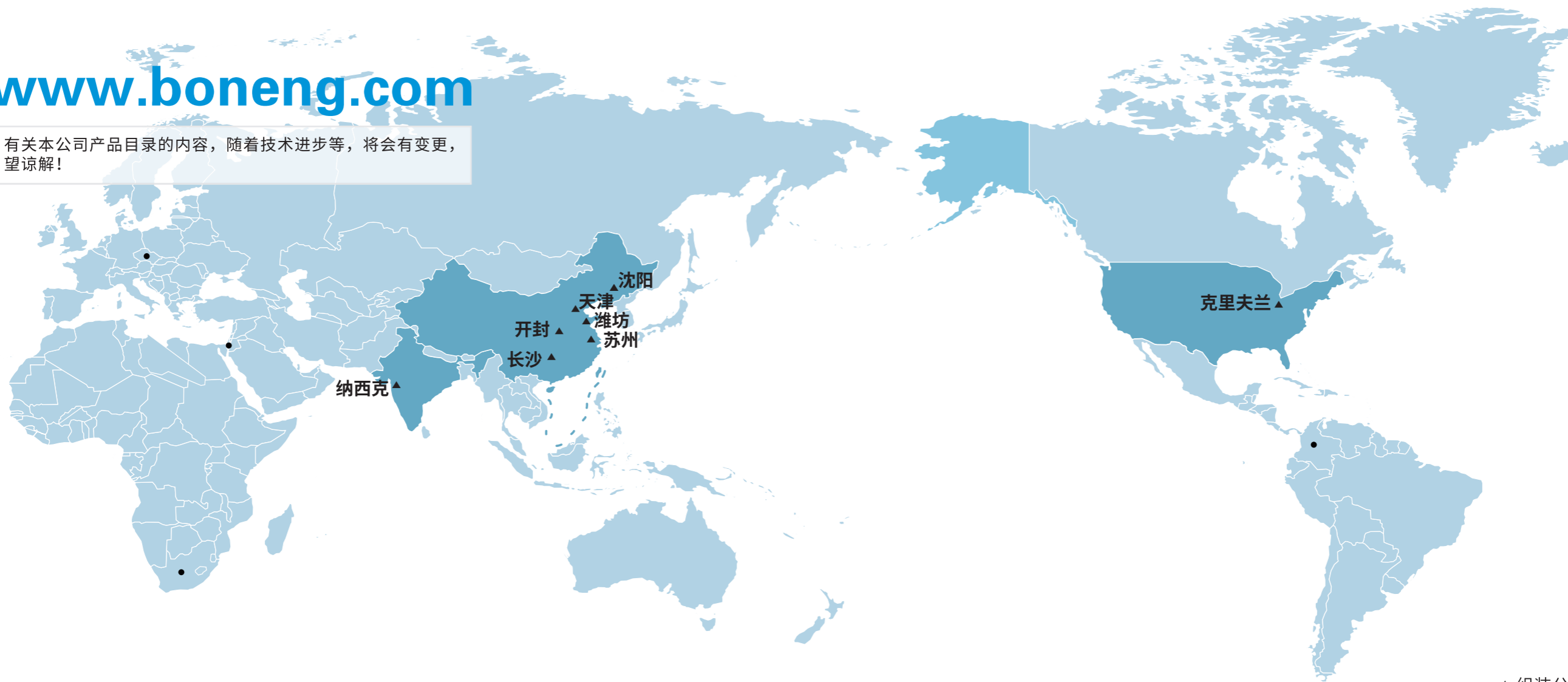
d	M	L	12	11	D1	D2
7 < D0 ≤ 10	M3	10	2.6	1.8	3.2	5.8
10 < D0 ≤ 13	M4	10	3.2	2.1	4.3	7.4
13 < D0 ≤ 16	M5	10	4	2.4	5.3	8.8
16 < D0 ≤ 21	M6	12	5	2.8	6.4	10.5
21 < D0 ≤ 24	M8	12	6	3.3	8.4	13.2
24 < D0 ≤ 30	M10	15	7.5	3.8	10.5	16.3
30 < D0 ≤ 38	M12	20	9.5	4.4	13	19.8
38 < D0 ≤ 50	M16	25	12	5.2	17	25.3
50 < D0 ≤ 85	M20	30	15	6.4	21	31.3
85 < D0 ≤ 130	M24	35	18	8	26	38
130 < D0 ≤ 225	M30	45	18	11	31	48
225 < D0 ≤ 320	M36	55	22	15	37	60
320 < D0 ≤ 500	M42	60	26	19	43	71
500 < D0 ≤ 710	M48	65	30	23	49	83

15 平键与键槽的尺寸



d	b	h	t1	d+t2
8<d≤10	3	3	1.8	d+1.4
10<d≤12	4	4	2.5	d+1.8
12<d≤17	5	5	3	d+2.3
17<d≤22	6	6	3.5	d+2.8
22<d≤30	8	7	4	d+3.3
30<d≤38	10	8	5	d+3.3
38<d≤44	12	8	5	d+3.3
44<d≤50	14	9	5.5	d+3.8
50<d≤58	16	10	6	d+4.3
58<d≤65	18	11	7	d+4.4
65<d≤75	20	12	7.5	d+4.9
75<d≤85	22	14	9	d+5.4
85<d≤95	25	14	9	d+5.4
95<d≤110	28	16	10	d+6.4
110<d≤130	32	18	11	d+7.4
130<d≤150	36	20	12	d+8.4
150<d≤170	40	22	13	d+9.4
170<d≤200	45	25	15	d+10.4
200<d≤230	50	28	17	d+11.4
230<d≤260	56	32	20	d+12.4
260<d≤290	63	32	20	d+12.4
290<d≤330	70	36	22	d+14.4
330<d≤380	80	40	25	d+15.4
380<d≤440	90	45	28	d+17.4
440<d≤500	100	50	31	d+19.5
500<d≤560	110	56	34.3	d+22.2
560<d≤640	120	63	39	d+24.5

有关公司产品目录的内容，随着技术进步等，将会有变更，望谅解！



▲ 组装公司 ● 经销商

博能传动(印度)有限公司

Plot No. E-10/3, MIDC sinner (Malegaon)
Industrial Area, Nashik, 422123,
Maharashtra, India.
TEL:+91-11- 4507 6293 (DELHI)
TEL:+91-22-2781 3385 (MUMBAI)

博能传动(沈阳)有限公司

沈阳市沈北新区太平洋工业城A区A73-6号 110013
TEL: 024-31271571

博能传动(天津)有限公司

天津市北辰区双海道6号宏鹏工业园7号车间 300021
TEL: 022-26929556

博能传动(潍坊)有限公司

山东省潍坊市安丘市经济开发区汶水路与
昆仑大街交叉口往北100米路东1号车间 261000
TEL: 0536-2141166

博能传动(开封)有限公司

河南省开封市宋城路四大街11号海神机械院内五号厂房 475000
TEL: 0371-23335238

博能传动(长沙)有限公司

长沙市望城经济开发区普瑞大道1288号 410205
TEL: 0731-88386958

博能传动(苏州)有限公司

江苏省苏州市相城区如元路100号 215131
TEL: 0512-66189662 (总部)

博能传动(美国)有限公司

1250 E 222nd Euclid, OH 44117, United States
TEL: 1-216-618-3099
TEL: 1-216-618-0138

BONENG

博能传动(苏州)有限公司
苏州市相城区如元路100号
www.boneng.com